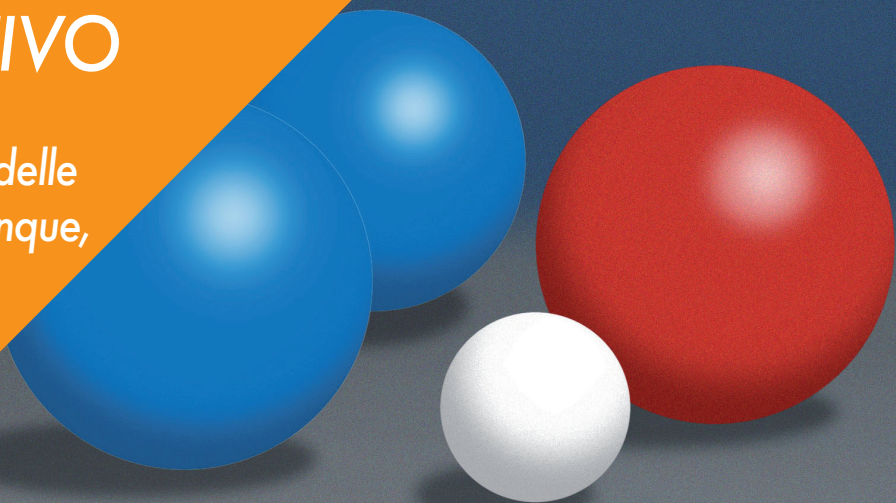


KIT LUDICO MOTORIO E DI ORIENTAMENTO SPORTIVO

Per il gioco delle
bocce, pétanque,
raffa e volo.



D&S
DIDATTICA & SPORT



D&S offre una vasta gamma di prodotti tecnici, attrezzature e prodotti per l'attività ludico-motoria sia in ambito scolastico (scuole dell'infanzia, primarie e secondarie), centri sportivi, Residenze per Anziani oltre che utilizzabili per il mantenimento e la stimolazione delle funzionalità motorie, sotto il controllo medico, di soggetti affetti da patologie specifiche.

La produzione D&S assicura:

- Articoli conformi alle Normative CE, utilizzabili da bambini di 36 mesi in accordo alla normativa europea da laboratori accreditati a livello mondiale.
- Produzione garantita attraverso la certificazione di qualità ISO 9001:2015
- Prodotti certificati da QSA Certification, primo tra tutti gli Organismi di Certificazione che ha messo a punto, con il contributo delle principali Federazioni Sportive Internazionali Schemi di Certificazione di Prodotto e per il Personale specifici del contesto sportivo e ludico motorio.

I prodotti **D&S** sono supportati da percorsi formativi strutturati e di qualifica per i docenti compatibili con le modalità in essere nel contesto scolastico della Pubblica amministrazione oltre ad essere accessibili attraverso la Carta del Docente.



D&S
DIDATTICA & SPORT

KIT TELI NUMERICI cod. 1100

composti da 1 telo bolli + 1 telo quadri



Attraverso il controllo della spinta da imprimere alla sfera (boccia) nonché la corretta direzione, si sviluppano la coordinazione oculo-manuale, la lateralità in un contesto di precisione e di gestione della propria forza. Obiettivi matematici: addizione e sottrazione.



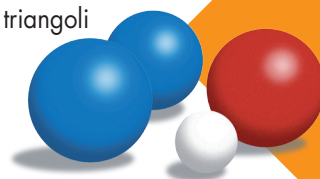
Attraverso il controllo della spinta da imprimere alla sfera (boccia) nonché la corretta direzione, si sviluppano la coordinazione oculo-manuale, la lateralità in un contesto di precisione e di gestione della propria forza. Obiettivi matematici: moltiplicazione, addizione, sottrazione e adottare sicuramente strategie vincenti.

KIT TELO FORME GEOMETRICHE cod. 1101

completo di 8 triangoli



Attraverso il controllo della spinta da imprimere alla sfera (boccia) nonché la corretta direzione, si sviluppano la coordinazione oculo-manuale, la lateralità in un contesto di precisione e di gestione della propria forza. Obiettivi matematici: aritmetica addizione e geometria conoscenza dei quadrilateri e triangoli cooperazione e scelta comune delle strategie da adottare.



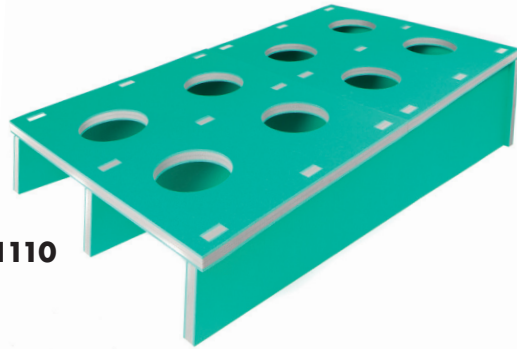
KIT TELO BERSAGLIO cod. 1104



BOCCE SUPER SOFT cod. 1099

6 Rosse + 6 Blu + boccino arancione



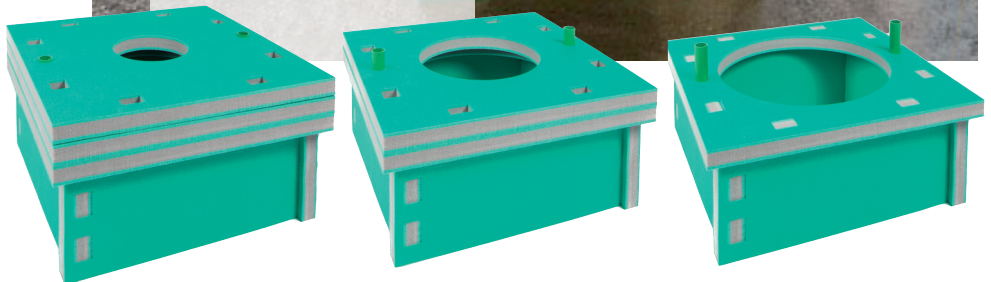


KIT VOLO cod. 1110
realizzato in
espanso

Questo attrezzo introduce il principio fondamentale nel tiro di volo che è la precisione. In effetti l'allievo per raggiungere l'obiettivo deve individuare su due direzioni solo quella di dx o sx e nello stesso tempo un unico centro della fila scelta.



KIT TRIBOX cod. 1117
in espanso



Migliora lo sviluppo della coordinazione fine nel lancio, nella percezione dello spazio. Migliora la capacità oculo-manuale, la strutturazione spazio-temporale e la lateralità attraverso la costruzione della giusta parabola di lancio.

TRIS cod. 1111
realizzato in
espanso



Può dare ottimi risultati per quanto riguarda lo sviluppo della coordinazione fine nel lancio e nella percezione dello spazio. Migliora la capacità oculo-manuale, capacità di risolvere dei problemi adottando corrette strategie e memorizzazione.



PARATRIO cod. 1114
in espanso

Può dare ottimi risultati per quanto riguarda lo sviluppo della coordinazione fine nel lancio, nella percezione dello spazio.

Migliora la capacità oculo-manuale, la strutturazione spazio-temporale e la lateralità attraverso la costruzione della giusta parabola di lancio.



VPR cod. 1116
in espanso



Gioco completo con nove possibilità di utilizzo a seconda di come vengono utilizzate le varie parti. Tutti i giochi migliorano la coordinazione oculo-manuale, la lateralità, la strutturazione spazio-temporale e la coordinazione generale. Può essere utilizzato anche in un contesto matematico.

TIRO DI PRECISIONE cod. 1102-DS



Il tappeto e' formato da sei tappeti removibili che vengono disposti sui campi di gioco, ad ogni inserto viene dato un punteggio, in base alla difficoltà. Per le categorie juniores vi sono solamente due tiri di volo con ostacolo (sono solo tiri di raffa con varie difficoltà), per la categoria seniores i tiri vengono diversificati con tiri di raffa e volo nelle stesse posizioni. Dalle statistiche effettuate si nota che l'atleta che eccelle nel gioco tradizionale non fa dei grandi risultati nel tiro di precisione. Essendo spettacolare per il pubblico visto il breve tempo degli incontri circa 5 minuti sarebbe un buon veicolo di promozione per il mondo boccistico, così da poter organizzare delle competizioni internazionali seguite dalle televisioni commerciali.



CAMPO DA GIOCO COMPONENTE cod. 1113



Il nuovo campo mobile è il futuro per questo sport perché: il materiale non è ingombrante essendo formato da inserti/moduli componibili con una lunghezza massima di mt. 2,30X0,96 e si rende facilmente trasportabile con un mezzo furgonato. I tempi di montaggio o smontaggio sono brevi (massimo 3 ore con due persone) totalmente ad incastro senza uso di colle o sabbia. Il posizionamento richiede dove si volesse fare una competizione di livello avere una superficie pianeggiante tipo palestra o fondo in calcestruzzo o di altro genere. Si adatta anche ad altre superfici leggermente sconnesse tipo piazze o campi di calcio così da poter presentare i giochi dei progetti scolastici e fare divertire adulti e bambini. Con questo materiale si eliminano tutti i problemi di differenti fondi di scorrevolezza e potrebbe essere omologato per tutte le nazioni.

Standard 27x4 mt, a richiesta si producono lunghezze differenti con possibilità di avere sponde fisse o basculanti. N. 4 porta bocce inclusi.





*Produzione pavimentazioni, attrezzature didattico-sportive,
protezioni di sicurezza, prodotti per lo sport e il tempo libero in acqua*

*D&S S.r.l. - Via Belvedere, 8 - 21020 GALLIATE LOMBARDO (VA) tel. 0332 321045
fax 0332 895203 email: info@didatticaesport.com - www.didatticaesport.com
www.protezioniantitrauma.it*

azienda certificata

