

Webinar
Erba Naturale, Sintetica, Mista

La trasformazione dal campo di calcetto al Padel

Ing. Daniele Vitali
(Project Manager Ecover S.r.l.)

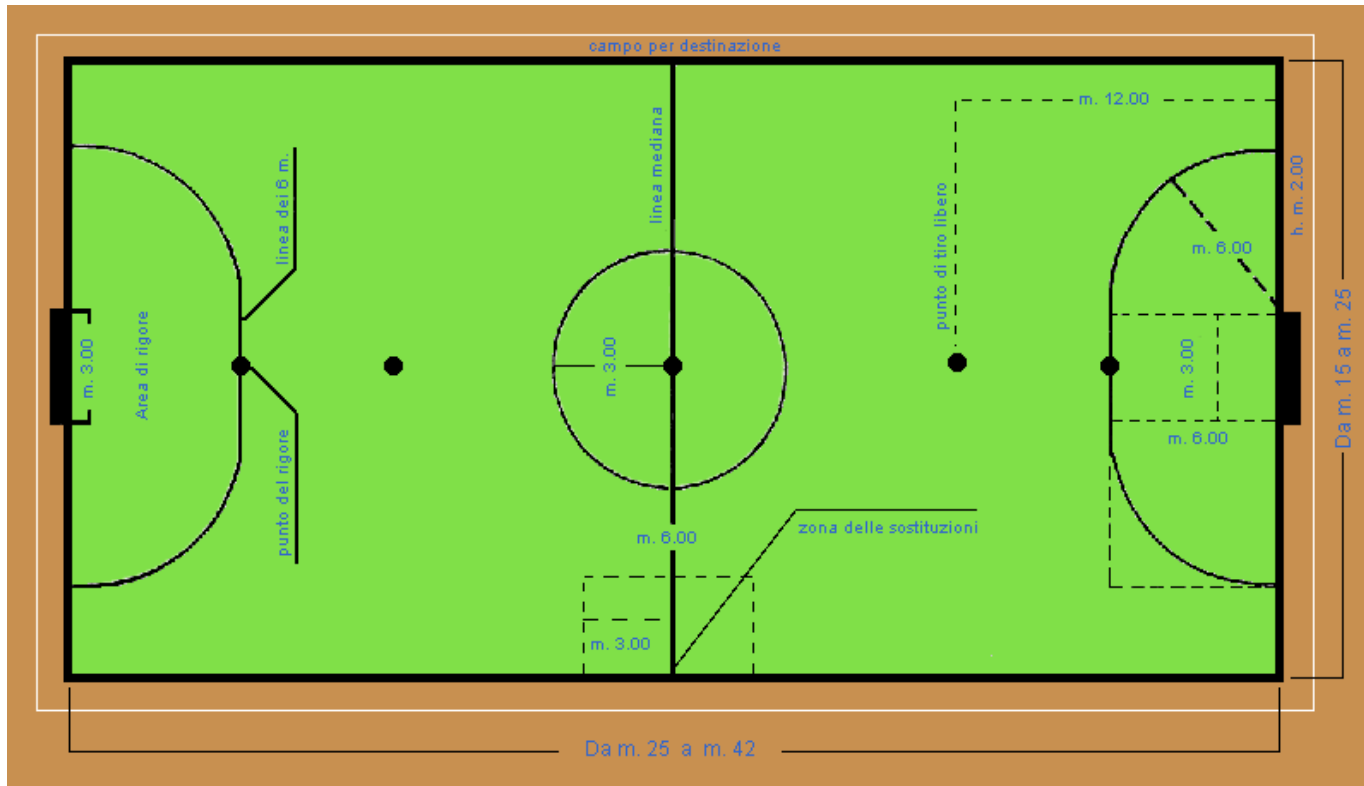


TSPORT

SPORT & IMPIANTI

Dimensioni del campo da calcetto

- Le dimensioni di un campo da calcetto sono pari a circa 20 m di larghezza per 40 m di lunghezza relativamente alla tracciatura del campo, cui solitamente si aggiungono altri spazi laterali, che fanno arrivare le dimensioni massime (overall) a circa un 22x40m (BxL).



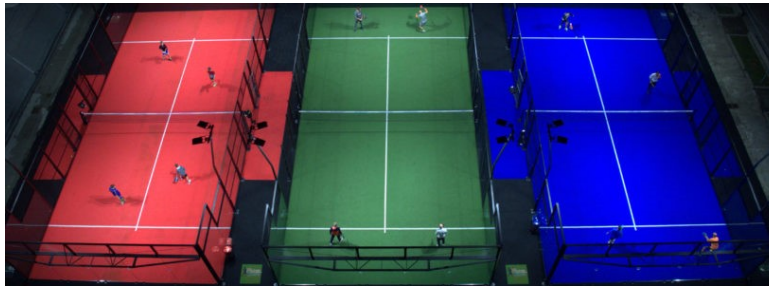
Multiuso del campo da calcetto

- Già storicamente si ricorda che usualmente i centri sportivi utilizzavano gli stessi campi da calcetto a livello polisportivo, rendendoli pertanto predisposti ad accogliere anche campi da tennis, tramite la pitturazione di differente cromia delle linee di gioco, tuttavia la superficie di gioco (il manto), risultava spesso sempre lo stesso, che a seguito dell'uso promiscuo, andava ad inficiare la disciplina più sensibile al rimbalzo della pallina (Tennis)



Perdita di redditività del campo da calcetto

- Purtroppo nel corso degli ultimi 10 anni, seppur il campo di calcetto rappresenti una delle discipline più apprezzate e seguite in Italia ed in Europa, considerando che l'utente medio ha sempre più congestioni lavorative, che i tempi liberi sono sempre più ridotti e soprattutto che il calcetto ha un'organizzazione molto più delicata (in quanto per potersi svolgere la partita i giocatori totali devono essere per forza 10), i centri sportivi hanno constatato una redditività legata al calcetto molto più precaria rispetto ad altri sport/discipline.

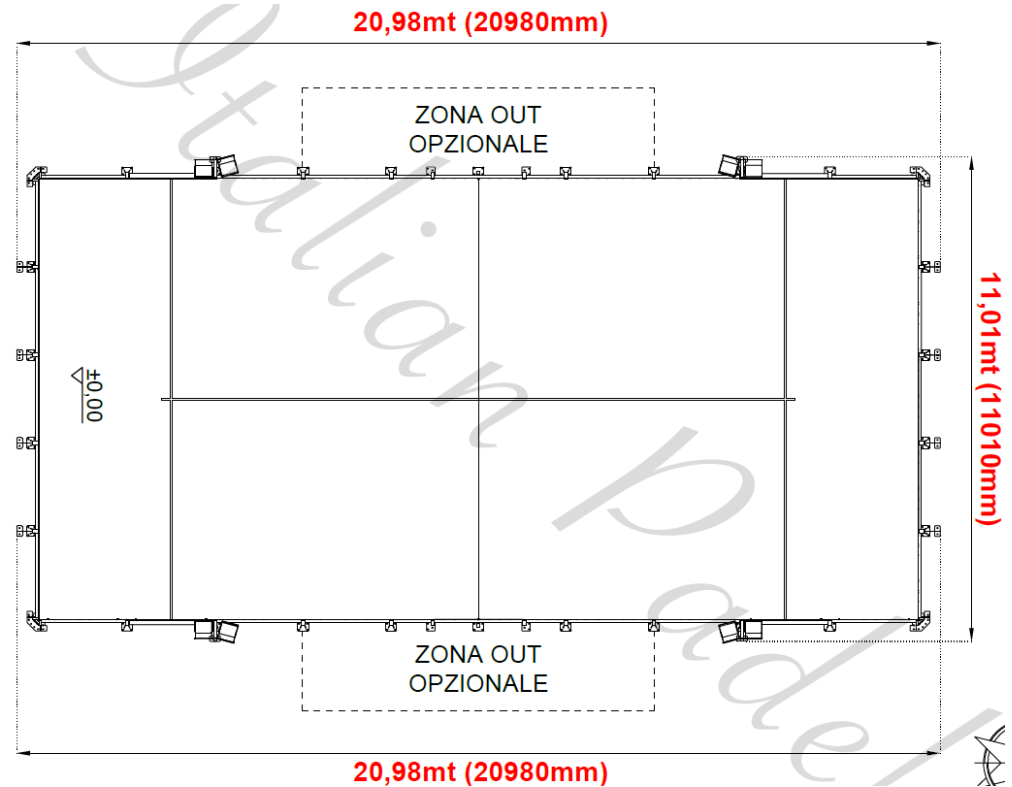
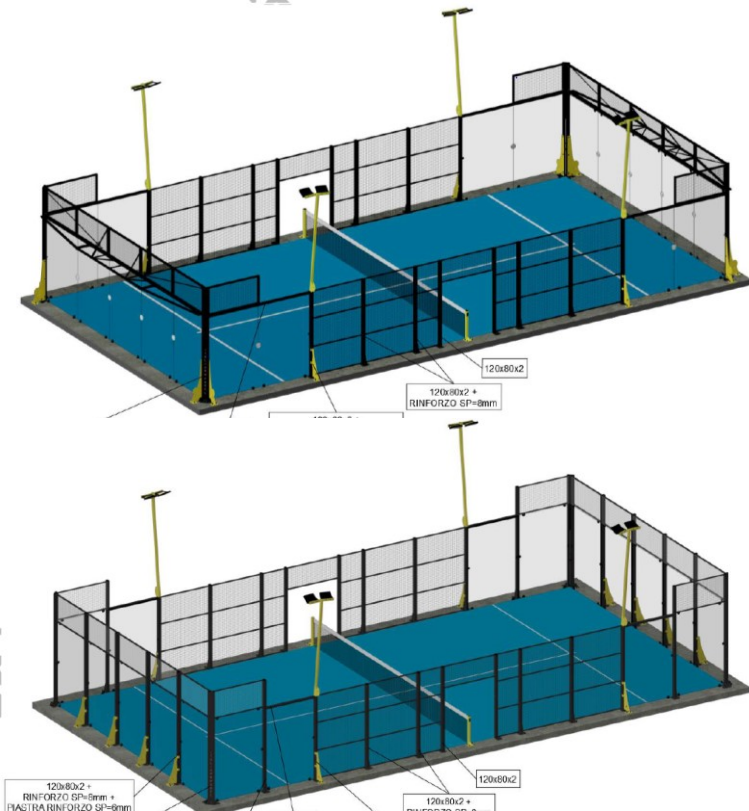


- Parimenti durante gli ultimi due anni il Padel ha avuto e sta avendo uno sviluppo molto intenso oltre che un trend pubblicitario molto spinto, con la conseguenza di un vero Boom mediatico e sociale, pertanto non è difficile capire come molti centri sportivi abbiano la **volontà di trasformare campi di calcetto in un triplo campo padel** (che necessita di soli 4 giocatori per partita al posto dei 10 del calcetto).
- Pertanto con n.1 campo da calcetto si ottiene in media 50€/h.
- Mentre con n.3 campi da padel si arriva ad ottenere fino a 150€/h



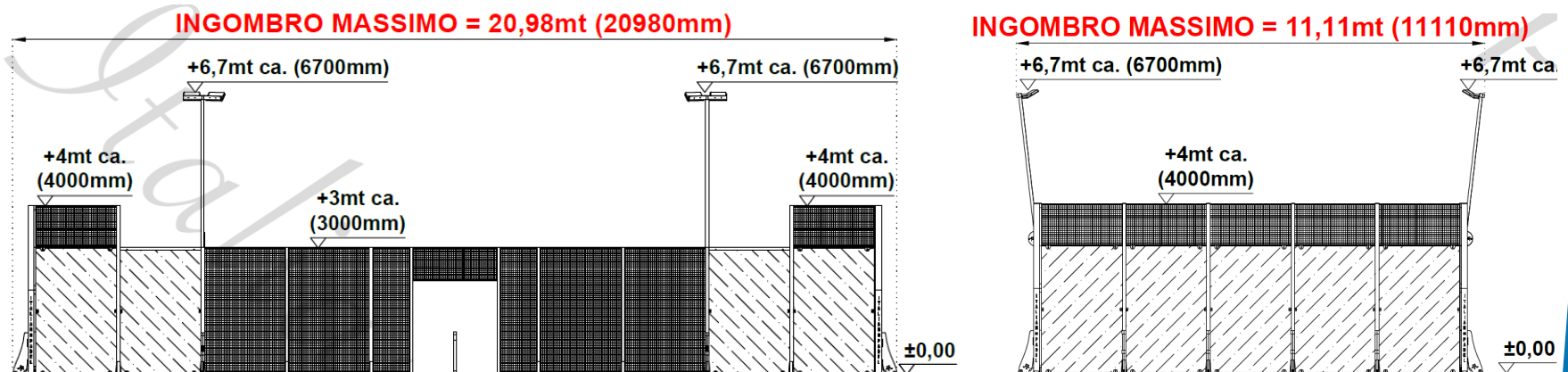
Dimensioni di un campo da padel

- Il campo da padel è fondamentalmente un campo da gioco di dimensioni interne 10x20m (BxL), confinato da porzioni in vetro stratificato e reti metalliche, con struttura di tenuta esterna al vetro realizzata in montanti e correnti in acciaio, piuttosto che in alluminio o in pultruso. Le dimensioni di massima della struttura esterna dei campi sono solitamente pari a circa 10.20x20.20m (riferite ai montanti e correnti, con ulteriore ingombro delle piastre a



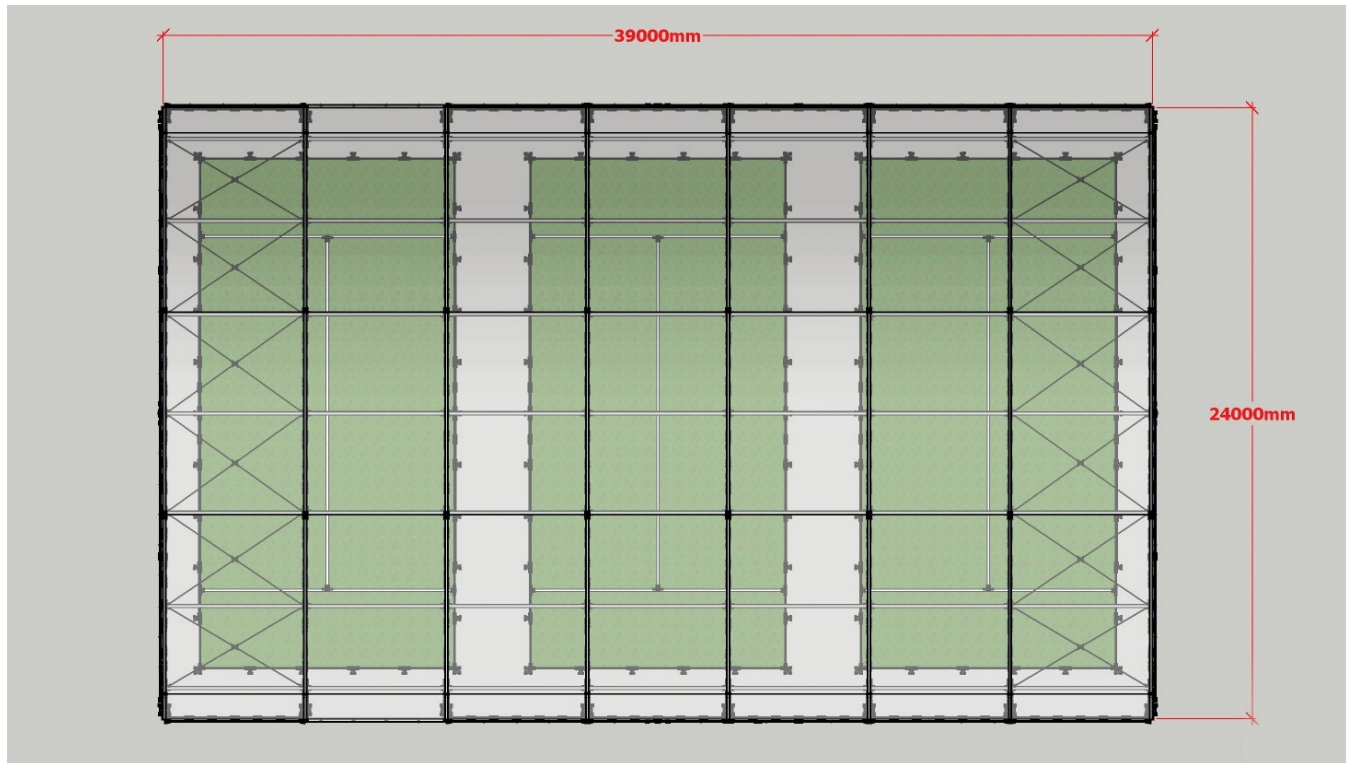
Dimensioni di un campo da padel

- Il campo da padel è fondamentalmente un campo da gioco di dimensioni interne 10x20m (BxL), confinato da porzioni in vetro stratificato e reti metalliche, con struttura di tenuta esterna al vetro realizzata in montanti e correnti in acciaio, piuttosto che in alluminio o in pultruso. Le dimensioni di massima della struttura esterna dei campi sono solitamente pari a circa 10.20x20.20m (riferite ai montanti e correnti, con ulteriore ingombro delle piastre a terra).



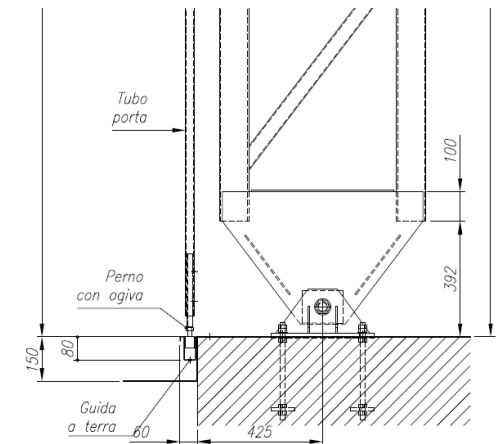
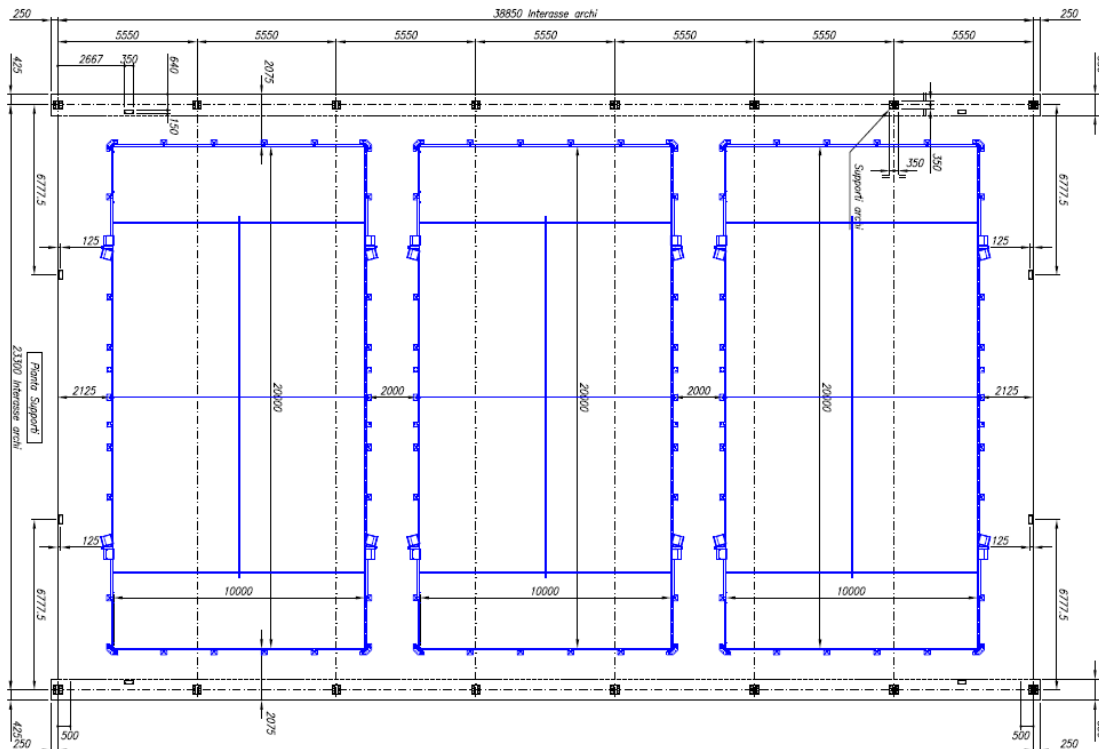
Trasformazione di un campo da calcetto

- Con un campo di calcetto si riescono a realizzare n.3 campi padel, ma non solo, si riesce anche a realizzare la copertura per gli stessi, in quanto la giocabilità di questa disciplina è afferrita dalle condizioni metereologiche (neve, vento, sole, umidità, temperatura), pertanto con una copertura si estende la giocabilità in ogni condizione al contorno.



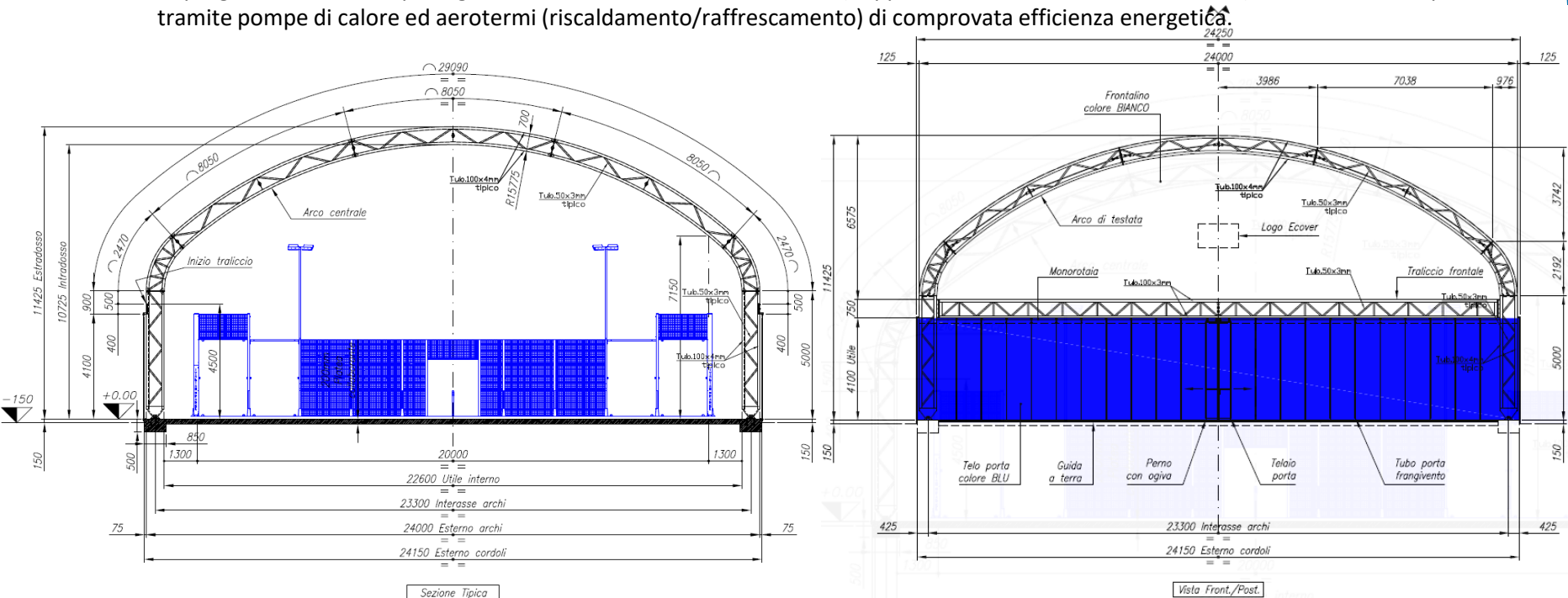
Trasformazione di un campo da calcetto

- Il campo da padel necessita, per i giusti rimbalzi, di un sottofondo/massetto rigido, con incollaggio di un manto sintetico sul quale poi viene stesa della sabbia per la giocabilità, viene progettata e realizzata una soletta in c.a. di circa 20cm di spessore che è utile sia per il gioco stesso, sia per il fissaggio dei campi padel, sia per il fissaggio della struttura di copertura di tali campi. Per il fissaggio della copertura vengono realizzati dei ringrossi laterali all'intradosso della platea di ulteriori 30cm di spessore e per fasce di larghezza 85cm per lo sviluppo longitudinale. Le dimensioni di massima delle fondazioni sono circa 24.15x39.35m, esse sbordano fuori terra di circa 10/15cm, per prevenire allagamenti da pioggia presente sul piano di campagna oltre che da battente per le guide alla base delle tende scorrevoli.



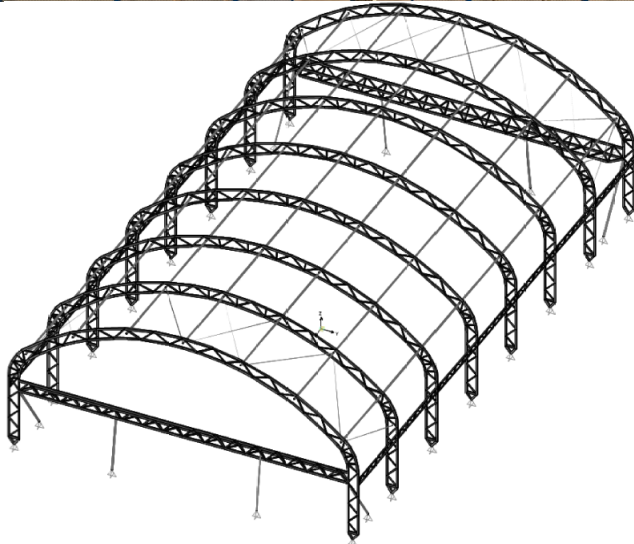
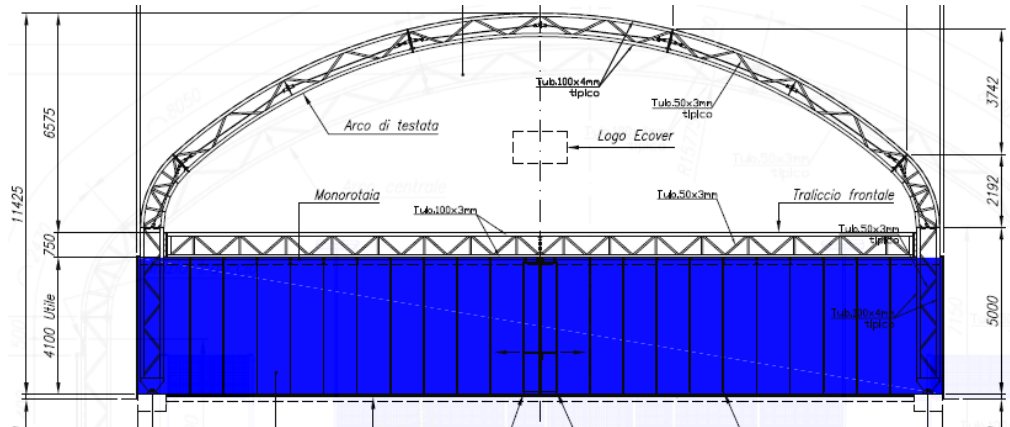
Trasformazione di un campo da calcetto

- La struttura di copertura del campo da padel ha l'obiettivo innanzitutto di non inficiare la giocabilità, pertanto deve rispettare in ogni punto di gioco le altezze minime sgombre (almeno 6m netti), deve il più possibile svolgere la sua funzione di copertura e protezione da agenti atmosferici non pregiudicando o inficiando il piacere della giocabilità, fruibilità, panoramicità di quello che sarebbe il gioco all'esterno e dell'idea benessere (si pensi ad una bella giornata primaverile godibile in esterno se si fosse chiusi in un tendone che dia percezione di soffocamento). Si progettano quindi strutture che siano ampie, ariose, panoramiche, gradevoli ma al contempo leggere e resistenti ai carichi di neve, vento e sisma (quest'ultimo meno governante).
- Si progettano strutture che siano apribili su tutto il perimetro con tende scorrevoli guidate a terra (facilmente apribili pertanto con poco sforzo), di altezza 4.10m, che danno una sensazione di giocabilità come in esterno, pur sempre protetti da neve, vento, sole, pioggia etc.
- Si progettano nei mesi più rigidi anche soluzioni contro l'umidità (doppio telo con strato d'aria ventilata), e contro le temperature tramite pompe di calore ed aerotermi (riscaldamento/raffrescamento) di comprovata efficienza energetica.



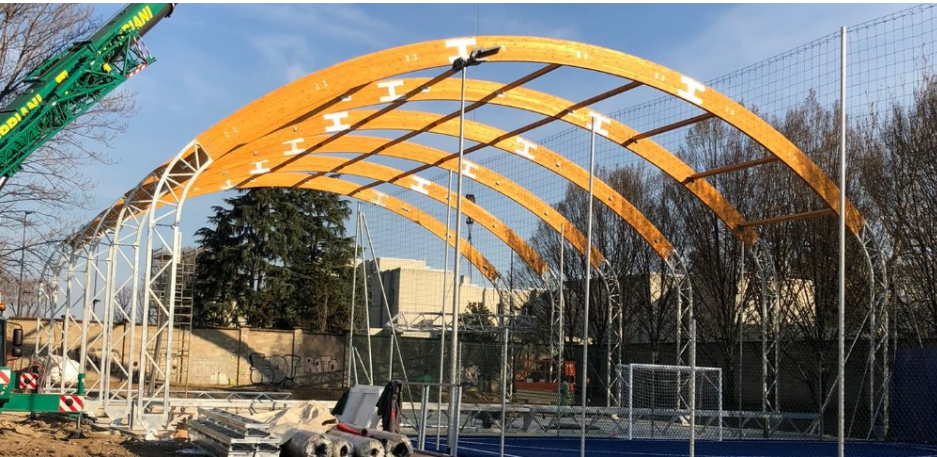
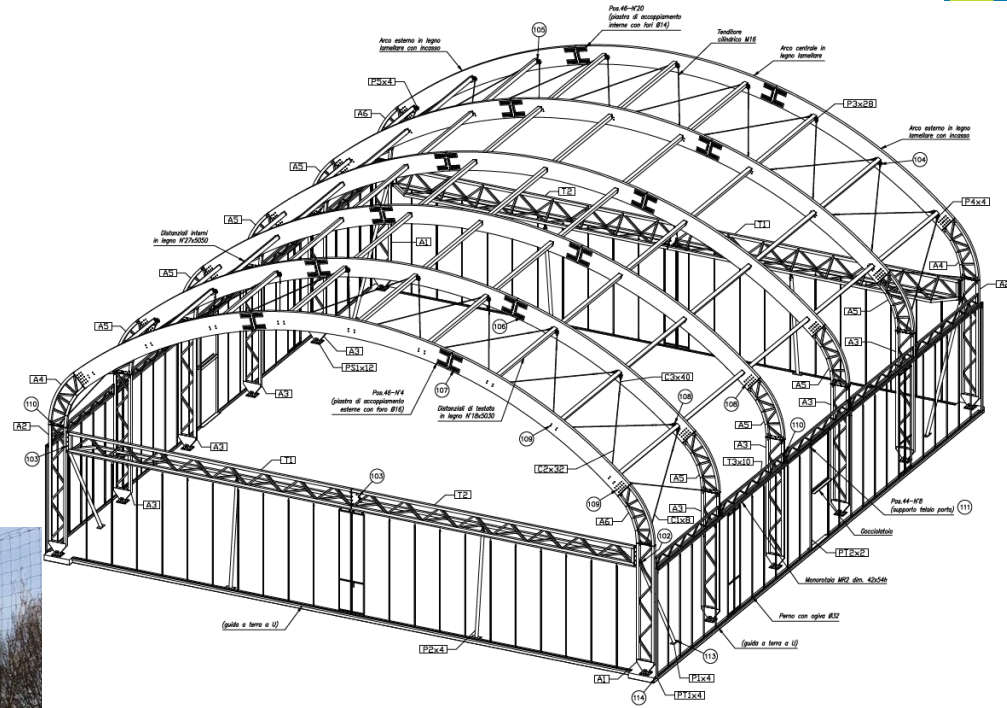
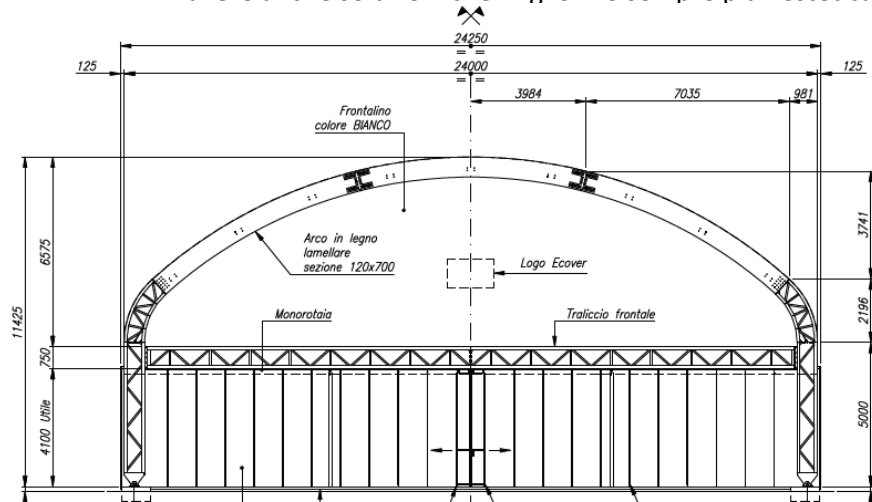
Trasformazione di un campo da calcetto

- La particolarità di strutture del genere è sia la leggerezza ma anche la robustezza dovuta a controventatura longitudinale e dissipazione delle tensioni lungo i tralci ad arco, oltre che l'inserimento empatico nel sito di installazione



Ricerca di soluzioni innovative ibride

- Si fondono soluzioni di strutture in acciaio con strutture in legno per sfruttare al meglio i lati positivi di questi materiali al meglio e per avere anche soluzioni che migliorino sempre più l'estetica.



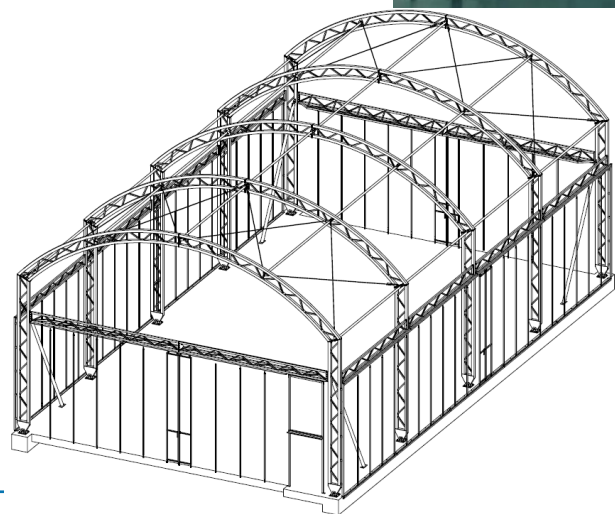
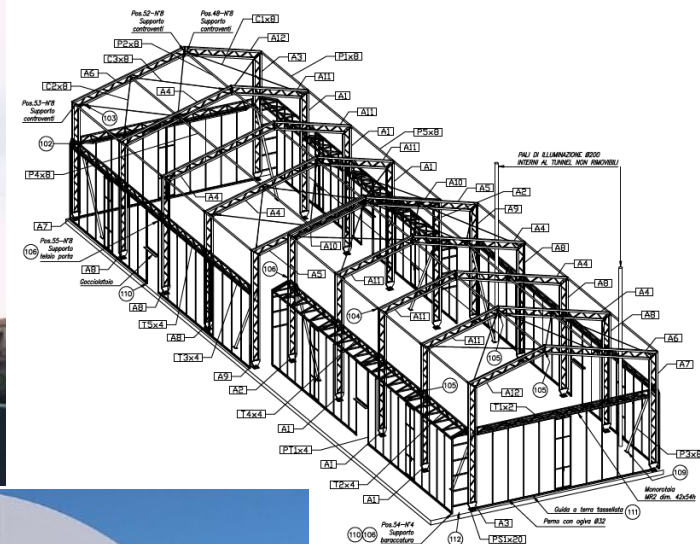
Ricerca di soluzioni innovative ibride

- Si fondono soluzioni di strutture in acciaio con strutture in legno per sfruttare al meglio i lati positivi di questi materiali al meglio e per avere anche soluzioni che migliorino sempre più l'estetica.



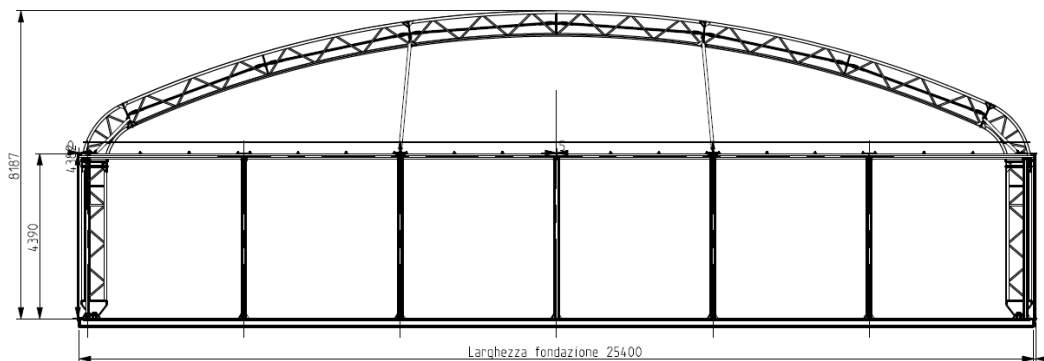
Offerta di soluzioni compatibili a vincoli urbanistici

- Ecover è attenta all'offerta di soluzioni personalizzate in situazioni con vincoli urbanistici di altezze (strutture ad altezza ribassata) o geometrie forzate dovute a vincoli di spazi disponibili (strutture su misura, singole, sfalsate) etc.



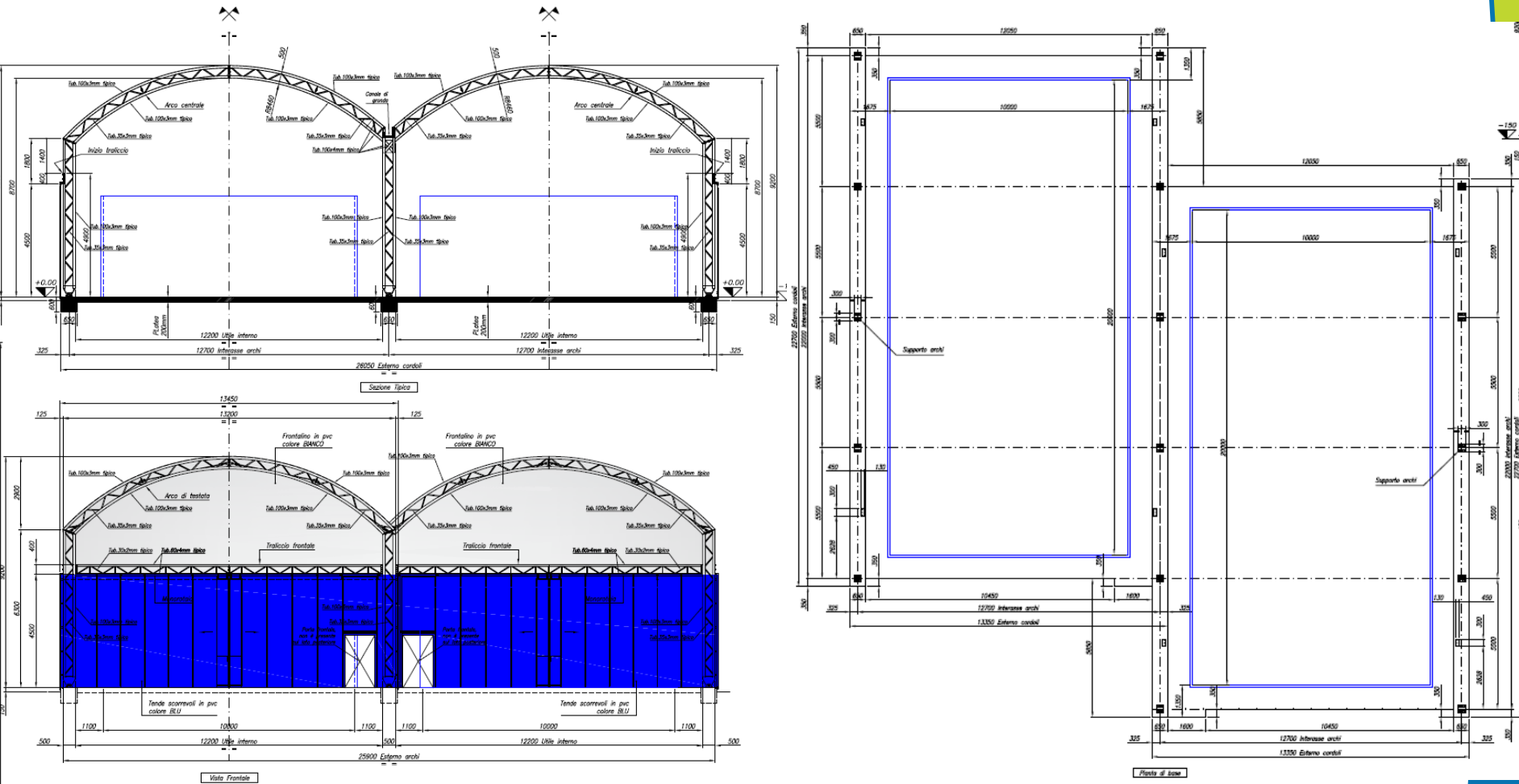
Offerta di soluzioni compatibili a vincoli urbanistici

- Ecover è attenta all'offerta di soluzioni personalizzate in situazioni con vincoli urbanistici di altezze (strutture ad altezza ribassata) o geometrie forzate dovute a vincoli di spazi disponibili (strutture su misura, singole, sfalsate) etc.



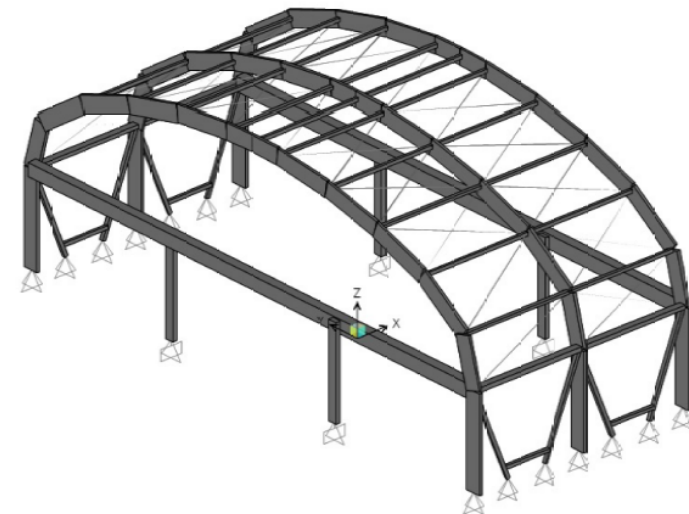
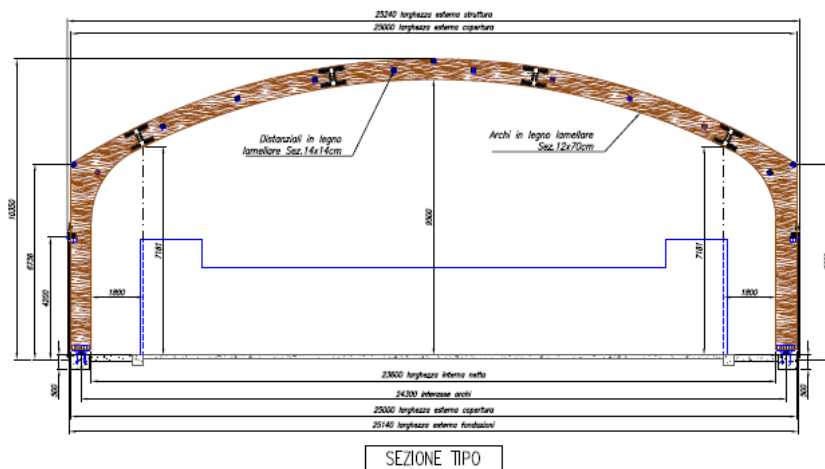
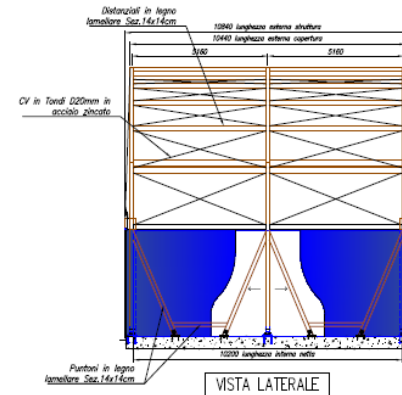
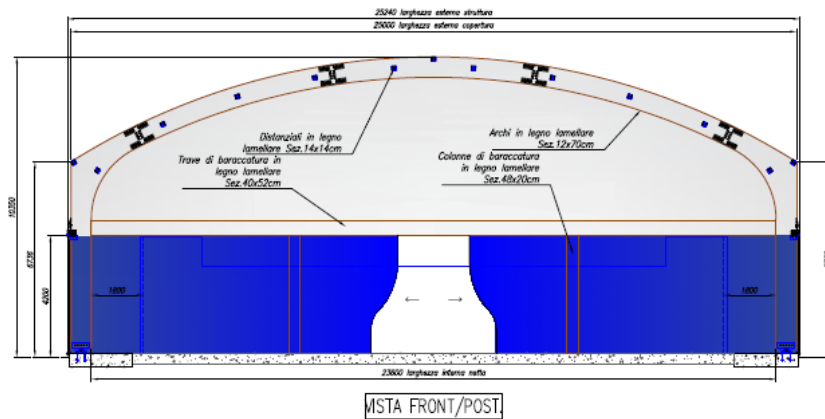
Offerta di soluzioni compatibili a vincoli urbanistici

- Ecover è attenta all'offerta di soluzioni personalizzate in situazioni con vincoli urbanistici di altezze (strutture ad altezza ribassata) o geometrie forzate dovute a vincoli di spazi disponibili (strutture su misura, singole, sfalsate) etc.



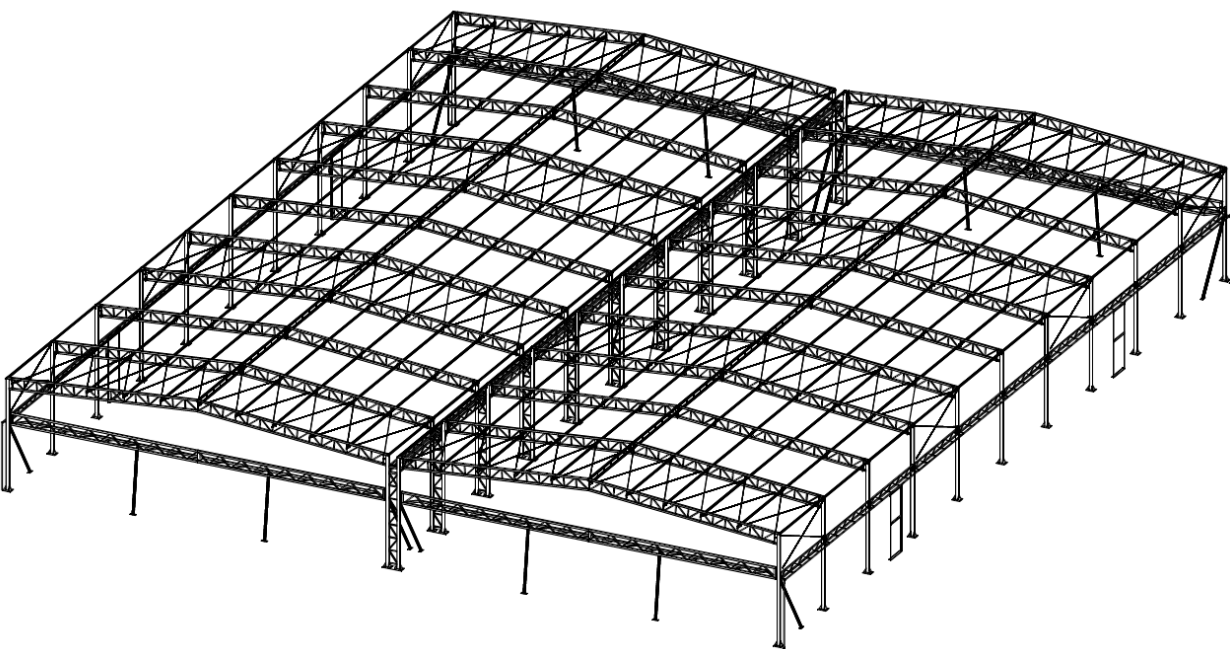
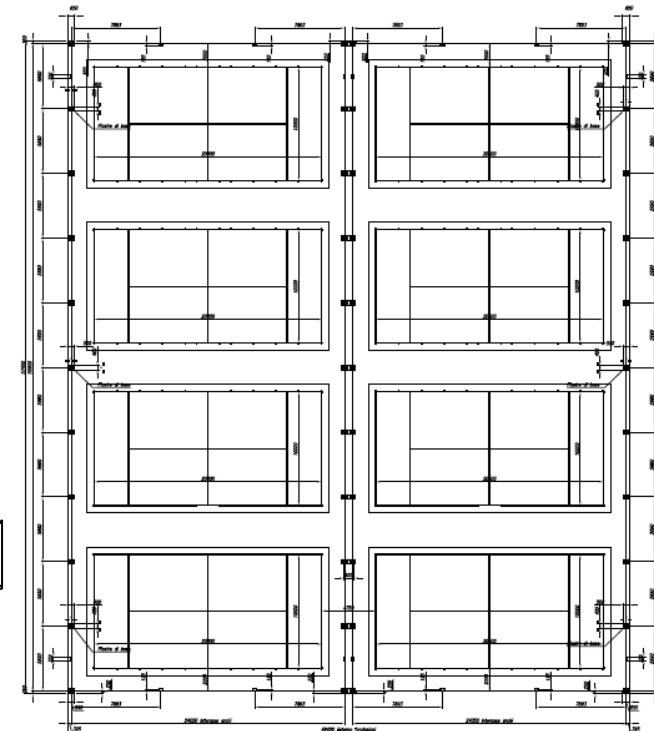
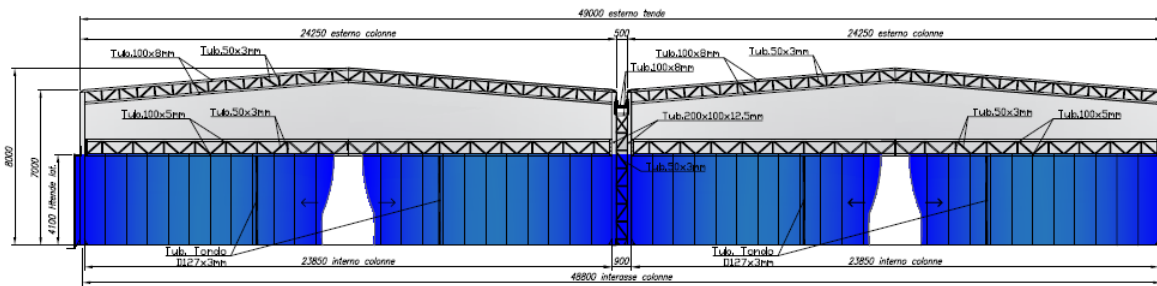
Offerta di soluzioni compatibili a vincoli urbanistici

- Ecover è attenta all'offerta di soluzioni personalizzate in situazioni con vincoli urbanistici di altezze (strutture ad altezza ribassata) o geometrie forzate dovute a vincoli di spazi disponibili (strutture su misura, singole, sfalsate) etc.



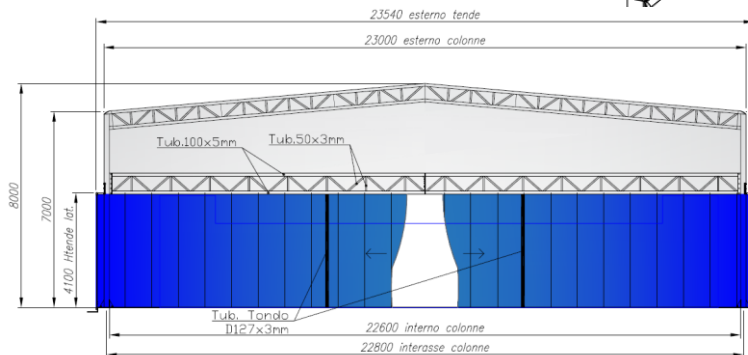
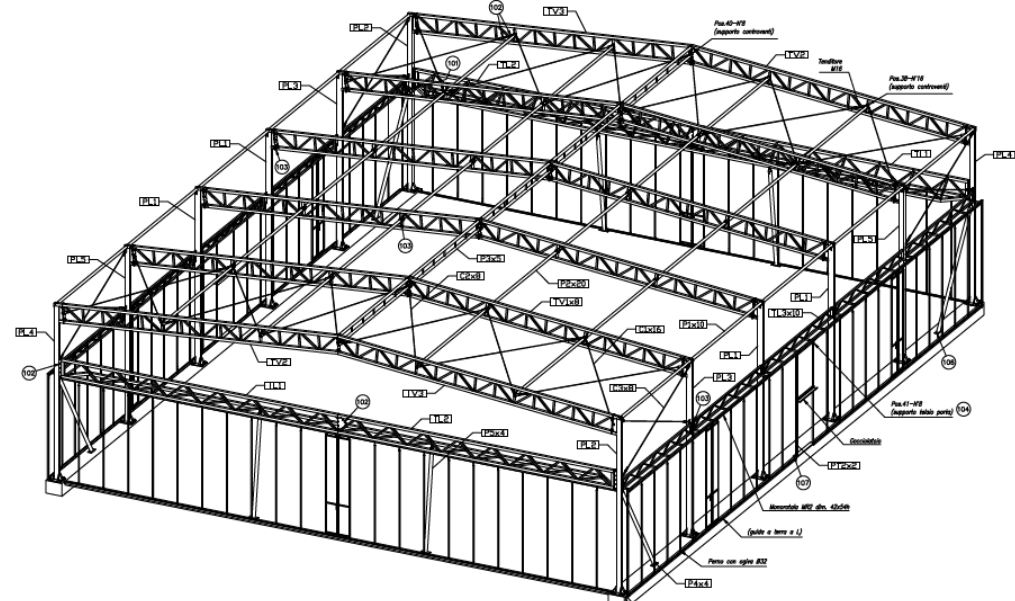
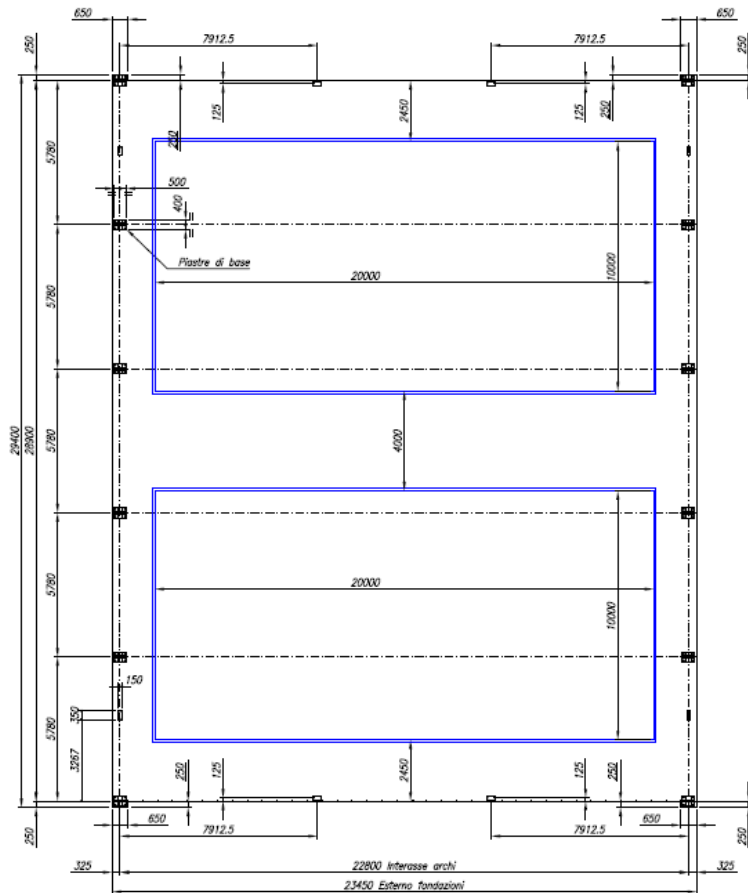
Offerta di soluzioni compatibili a vincoli urbanistici

- Ecover è attenta all'offerta di soluzioni personalizzate in situazioni con vincoli urbanistici di altezze (strutture ad altezza ribassata) o geometrie forzate dovute a vincoli di spazi disponibili (strutture su misura, singole, sfalsate) etc.



Offerta di soluzioni compatibili a vincoli urbanistici

- Ecover è attenta all'offerta di soluzioni personalizzate in situazioni con vincoli urbanistici di altezze (strutture ad altezza ribassata) o geometrie forzate dovute a vincoli di spazi disponibili (strutture su misura, singole, sfalsate) etc.



Conclusione

I vantaggi che tali strutture offrono al gestore sono:

- *Leggerezza = Peso proprio + Permanente esiguo < 20kg/m²;*
- *Solidità strutturale = Le strutture pur essendo leggere sono fisse e molto solide sia in termini di resistenza che di spostamenti, esse resistono bene in entrambe le direzioni grazie agli archi tralicciati (in acciaio) o a sezione piena (legno lamellare) ed ai puntoni e controventature longitudinali;*
- *Fruizione ottimale per tutto l'anno = La struttura è camaleontica, essa ha la proprietà di inserirsi in un contesto di benessere dinamico tra estate ed inverno e grazie alla possibilità del doppio telo ed all'installazione di ventilconvettori a pompa di calore vi è benessere termoigrometrico sia in inverno, che in estate con la possibilità di aprire le tende scorrevoli su tutto il perimetro della struttura ed avere allo stesso tempo la protezione dal sole pur non inficiando la piacevolezza di giocare con l'aria fresca esterna ed un orizzonte visivo a 360°;*
- *Versatilità = La struttura ha un continuo design dinamico scaturito dalla Ricerca e Sviluppo, si stanno già realizzando strutture di luci a parire dai 13/15m (campo singolo con o senza gioco esterno), ai 24/30m (campo doppio affiancato con o senza gioco esterno) o addirittura 42m (campo triplo affiancato), senza alcun ritto o pilastro di baraccatura con tende apribili sui fronti con intero orizzonte visivo panoramico, questo utilizzando degli archi terminali con delle travi porta tende tralicciate in tre direzioni molto resistenti. In questo modo il gestore potrebbe con poco sforzo aggiungere in futuro la copertura su nuovi campi ragionando in termini modulari senza particolari rimozioni/demolizioni o aggiustamenti. In ultimo e non per importanza c'è da sottolineare che tali strutture pur essendo fisse e resistenti sono completamente incernierate alla base tramite dei perni che ovviamente sono facilmente sfilabili permettendo la celere e semplice rimozione della struttura e delle piastre di base, pertanto tali strutture sono allo stesso tempo amovibili;*
- *Opere di fondazione = Le strutture di copertura possedendo degli archi a cerniera alla base scaturiscono soltanto azioni di compressione/trazione e di taglio, pertanto non essendovi momenti flettenti permettono al progettista di usufruire di fondazioni non troppo impattanti in termini geometrici e di costi. Sono in via di sviluppo anche sistemi su fondazioni prefabbricate.*

Webinar

Erba Naturale, Sintetica, Mista

Grazie



info@ecoversrl.com (Company account)

engineering@ecoversrl.com (Structural Dept.)

leonardo.ravizzini@ecoversrl.com (Sales Chief Dept.)

www.ecoversrl.com (Company site)

TSPT

SPORT & IMPIANTI