

**WEBINAR** SPORTeIMPIANTI.it

# VETRO E SICUREZZA NEI PALAZZETTI SPORTIVI

Martedì 19 Aprile 2022

ore 10.30-12.30 ISCRIZIONE GRATUITA

**2**  
**CFP**  
Architetti

SPORT & IMPIANTI  
TSport

IN COLLABORAZIONE CON

**FARADOME®**  
ARCHITETTURE TRASPARENTI  
italian style

Webinar  
VETRO E SICUREZZA NEI PALAZZETTI SPORTIVI

# Faraone e impianti sportivi

Roberto Volpe – CMO – faraone.it

TSport  
SPORT & IMPIANTI

19/04/2022

[www.sporteimpianti.it](http://www.sporteimpianti.it)

IN COLLABORAZIONE CON









**QUANTE VOLTE TI SEI TROVATO DI FRONTE  
AD UN PROGETTO BLOCCATO?**





# **IMPIANTO SPORTIVO. COME APPROCCIARE AL PROGETTO?**

**L'OBIETTIVO DELL'INTERVENTO DI OGGI  
È PROPRIO QUELLO DI APPROFONDIRE  
QUESTI DUE ASPETTI.**

1 BONUS  
PER TE

**SARÀ COMUNICATO ALLA FINE**





# COME SIAMO ARRIVATI FINO A QUI?

## Inizio

Sabatino apre l'azienda Faraone a Giulianova (TE) con produzione di Portoncini e Finestre in alluminio. Locale di 80 mq. Un operaio, tre apprendisti. Ufficio a casa



1969

## Primo Catalogo

Primo catalogo di Portoncini in alluminio e vetro (realizzato sul tecnigrafo con penna e china). Modelli P1, P9 e P230 sono i modelli più richiesti



1971

## Nuova sede

Nuova sede a Tortoreto. (2.000 mq coperti)



1973

## Portoncini

Nuovo catalogo di Portoncini con diverse innovazioni di prodotto. P90, P160 e P230 erano i modelli più richiesti. Esclusiva Faraone con profili dedicati e uso di vetro o metacrilato bombato termoformato (cat Portoncini Blindati).



1974

## Scale in Alluminio

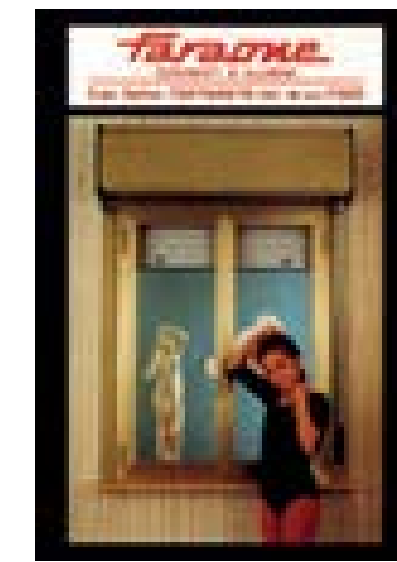
Primi in Italia nella produzione seriale di Scale in Alluminio ad uso industriale. Nuovo reparto con una nuova rete vendita e clientela. La ISA (Industria Scale in Alluminio), diretta da Piero Faraone, si sposta in una nuova sede nel 1981



1978

## Alu Block, Tris

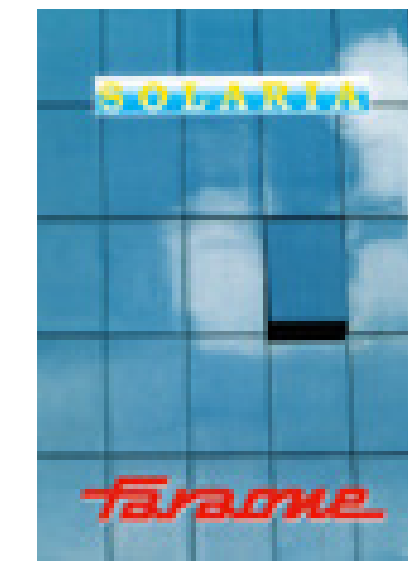
La finestra Monoblocco tutta in alluminio. Il pacchetto finestra, il cassonetto e l'avvolgibile era rivolto ai medi e grandi cantieri di finestre per appartamenti. La serie si chiamava SP, disegnata sul tecnigrafo da Sabatino e Piero.



1979

## Solaria

Solaria, una facciata Ventilata in alluminio e vetri riflettenti. Dopo l'uso di profili commerciali per le facciate continue (1984), la Faraone applica la sua tecnologia e progettazione per sviluppare tre diverse soluzioni: Solaria (ventilata con le oscuranti incorporate), Solaria tende Midi (non ventilata) e Solaria Nastro (per serramenti a nastro).



1988

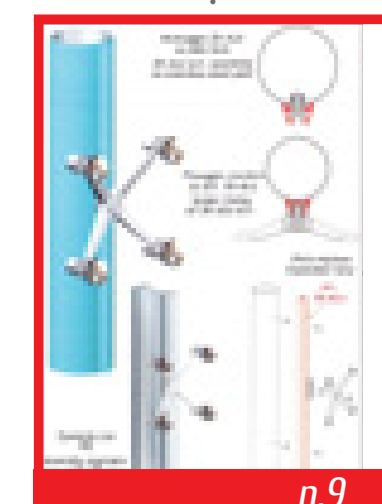
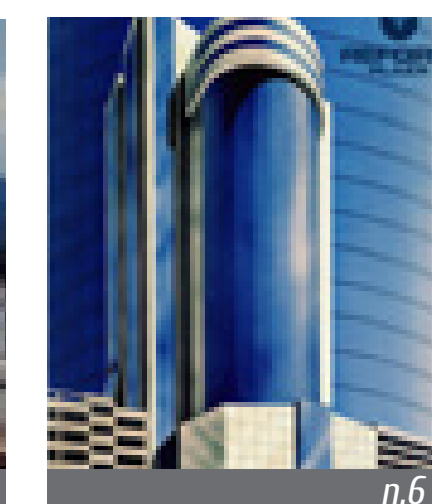
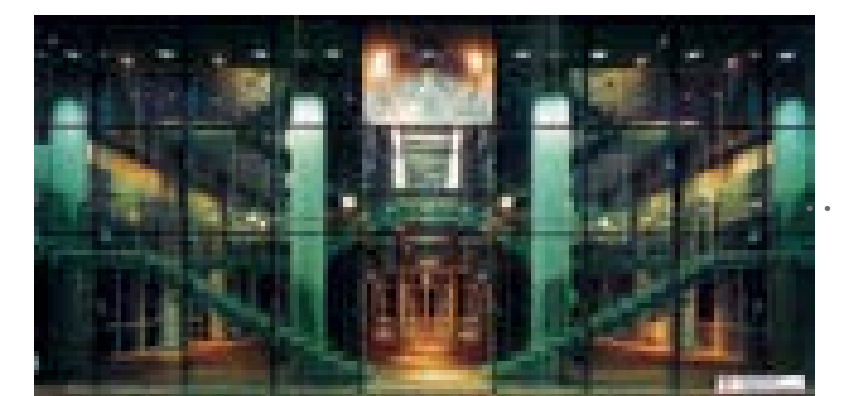
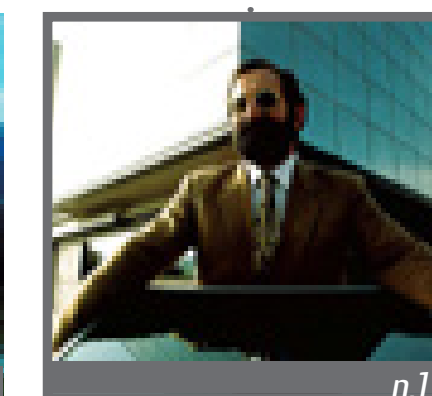
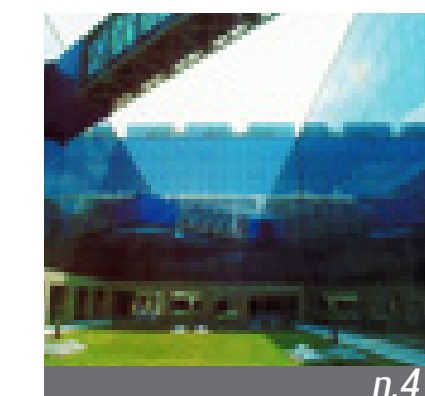
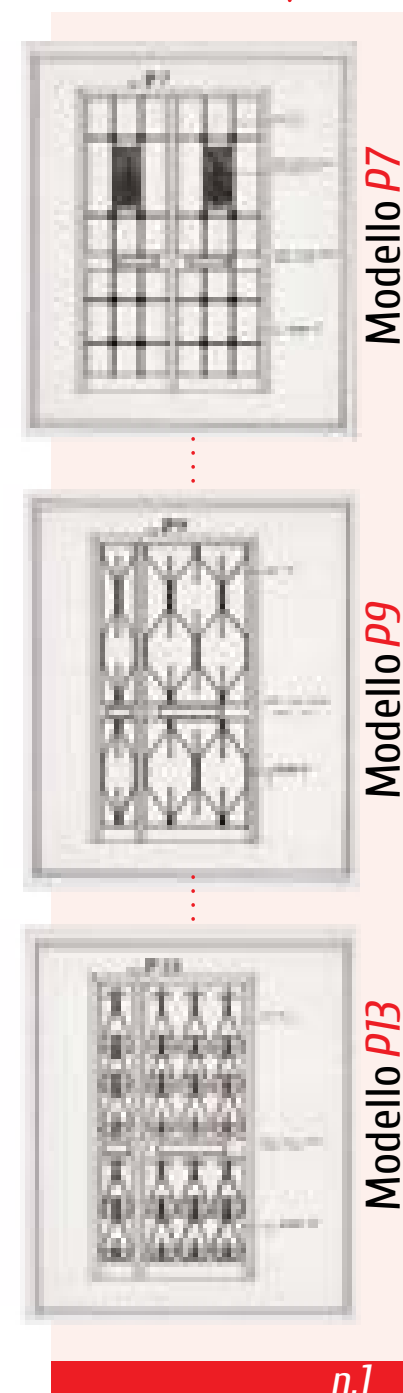
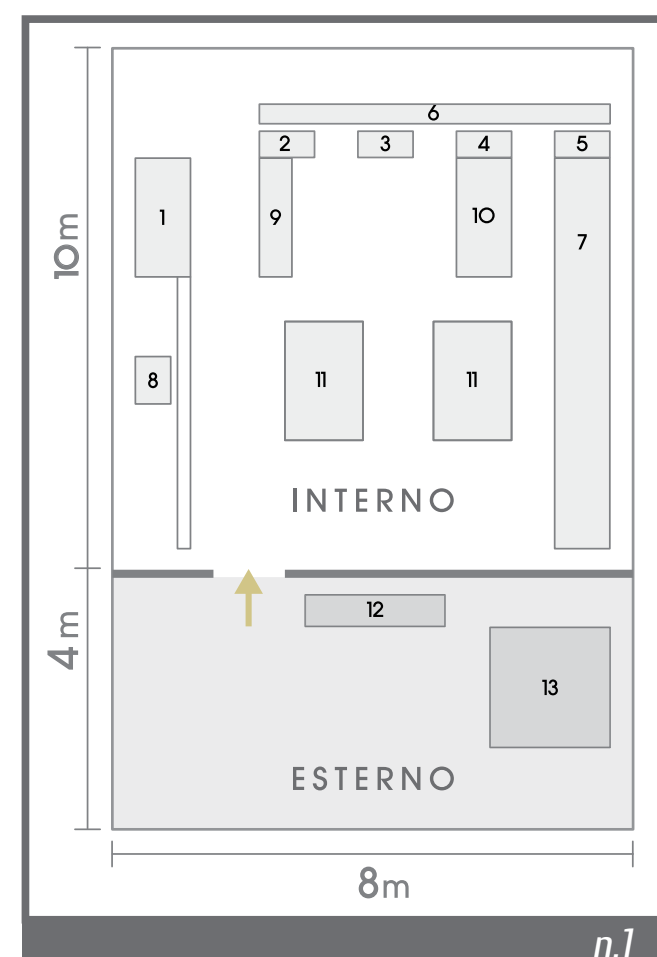
## Facciate Puntuali

Una nuova Era: Le Architetture Trasparenti con strutture in acciaio inox e fissaggio puntuale del vetro: facciate, pensiline, divisori, porte. Faraone presenta per prima in Italia un catalogo completo di accessori per vetro. Pionieri in Italia e in Europa dopo Francia e Inghilterra. Incremento di Immagine qualità e richieste.



2000

### Primo Locale produttivo





**DAL 2000 SI PASSA ALLE FACCIATE  
CONTINUE PUNTUALI CON GRANDE  
DIVERTIMENTO A REALIZZARE LAVORI  
SPECIALI TUTTO VETRO**

## Scale vetro+acciaio Inox

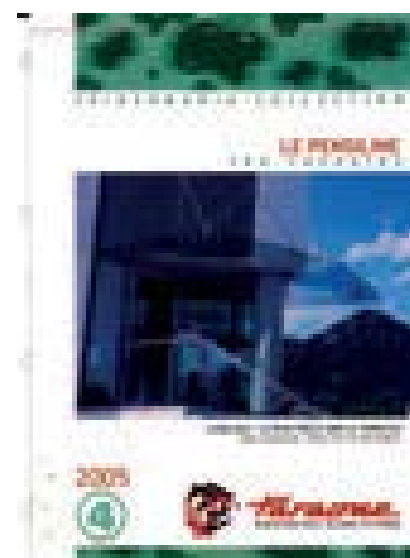
Le prestigiose scale in vetro e acciaio inox con fissaggio puntuale richieste da tutti i continenti su progetto di architetti o su modelli standard: Regale e Imperiale (2004), Titania (2008), Mistral (2009), Ninfa Scala (2013).



2004

## Pensiline in vetro

E' l'anno delle pensiline in vetro per l'architettura. Nasce come un gioco ma mano a mano sono sempre più richieste grazie alla durata nel tempo dei materiali usati: vetro, acciaio e/o alluminio. Modelli: Marmolada e Gransasso (2005), Clock e Sfera-N (2010).



2005

## Balaustre vetro+acciaio inox e Ninfa: parapetto tuttovetro

Nel 2008 nasce la gamma completa di balaustre in acciaio inox e vetro. Nello stesso anno l'innovativa Ninfa, la Balaustra tuttovetro. Sistema base esposto al Moma di New York, viene riportato da Sabatino sul mercato italiano creando un prodotto sicuro (certificato) e di tendenza, ancora oggi in continua evoluzione tecnologica.



2008

## Linea, la pensilina tutto vetro

Linea, la prima pensilina tuttovetro e certificata al mondo con sporgenze fino a 1,5 m. Ha aperto il mercato ma resta il primo realmente sicuro con resistenze fino a 300 kg/m (carico neve richiesto 200 kg/m). In questa occasione siamo stati, con grande orgoglio, primi davanti a Francia e Germania.



2011

## Spazio, divisori in vetro

Spazio è il sistema di divisori in vetro by Faraone con profili in alluminio minimali, oggi un progetto di tendenza. La sua semplicità e versatilità sono il segreto del suo successo.



2016

## Velo, scorrevoli in vetro

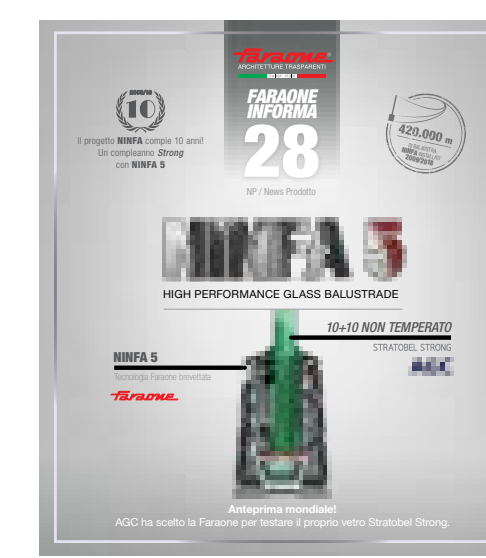
Velo, Velo 2, Velo compact, Velo Alu. Nuovi scorrevoli tuttovetro con linee e finiture minimali disponibili anche con Soft-stop.



2017

## 5a Generazione

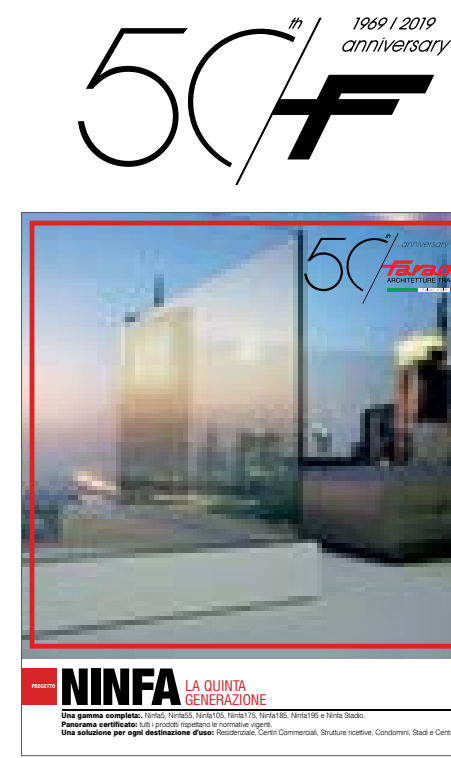
Ninfa, la quinta generazione. Ninfa 5 e la sua famiglia. Sistemi totalmente registrabili da un solo lato. La nuova gamma ninfa con profili studiati per essere ancora più performanti e per adattarsi ancora meglio ad ogni destinazione d'uso.



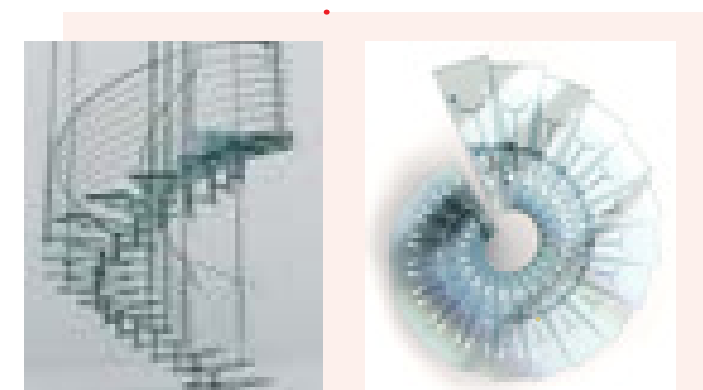
2018

## 50 anni di progetti e innovazioni

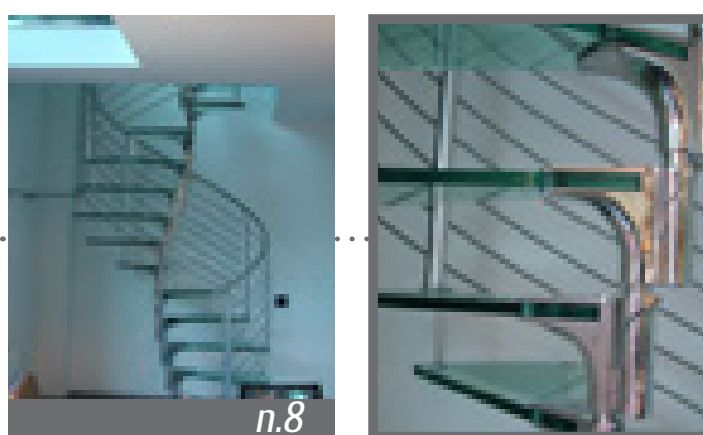
Per noi è un anno particolare e mettiamo in mostra 50 anni di progetti e innovazioni legati al mondo delle Architetture Trasparenti.



2019



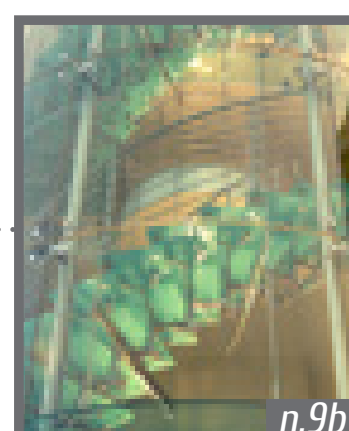
n.10



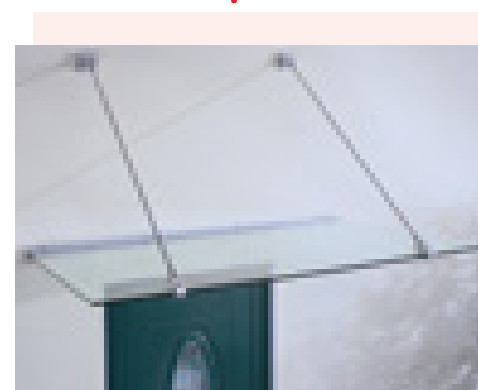
n.8



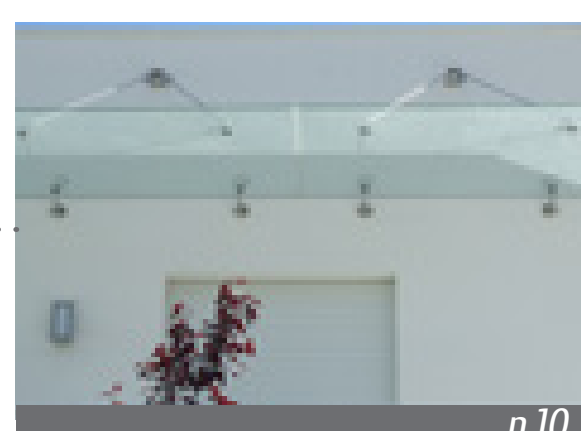
n.9



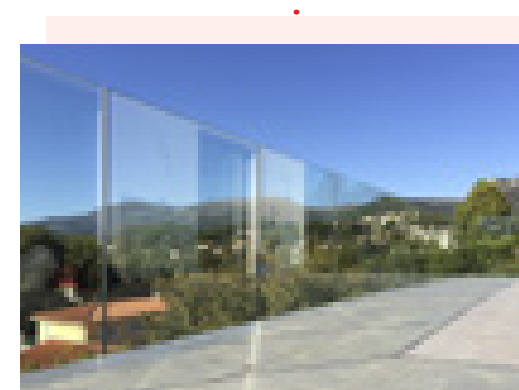
n.9b



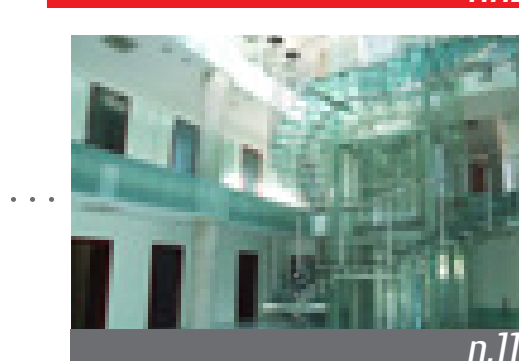
n.11



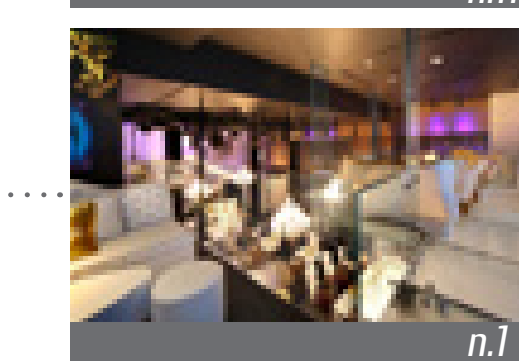
n.10



n.12



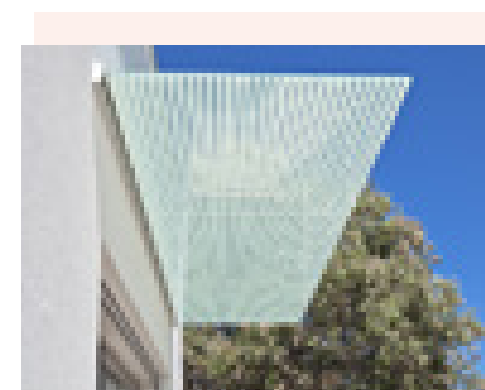
n.11



n.1



n.1



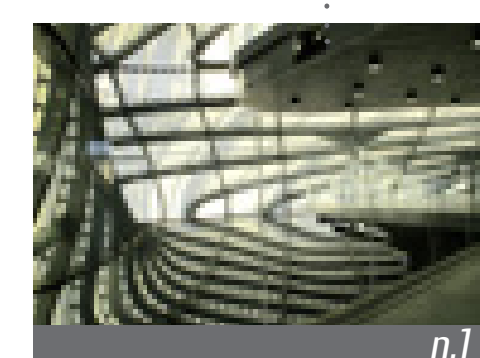
n.13



n.1



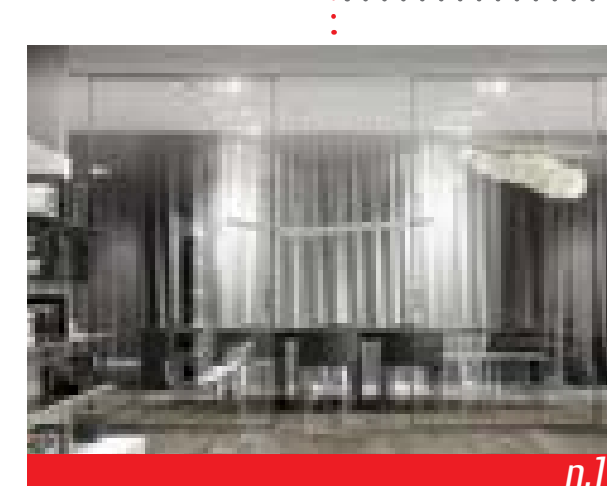
n.1



n.1



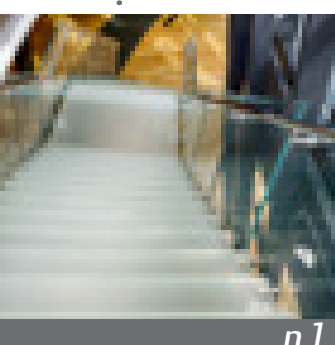
n.1



n.1



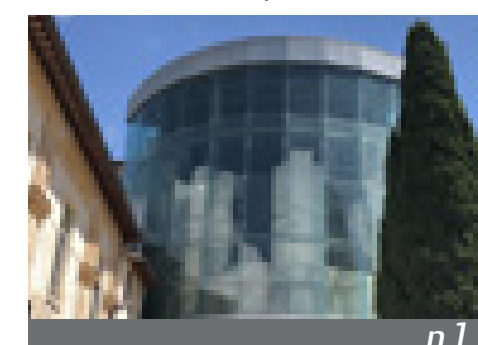
n.1



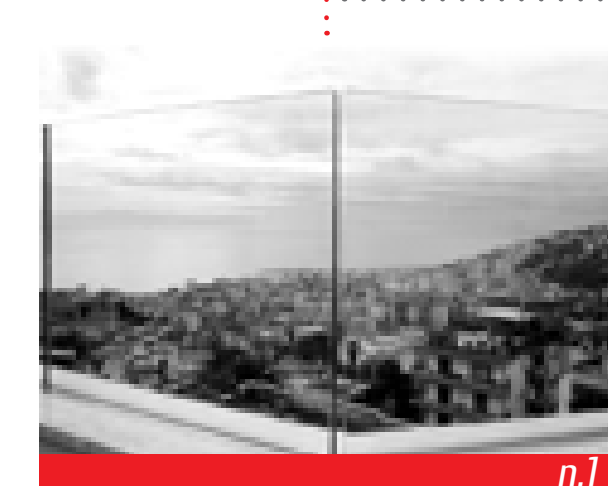
n.1



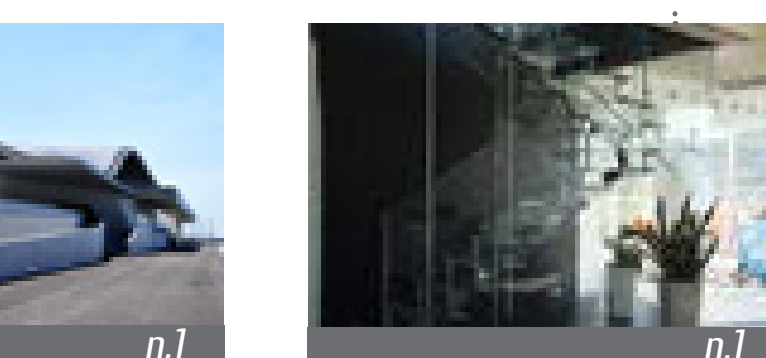
n.1



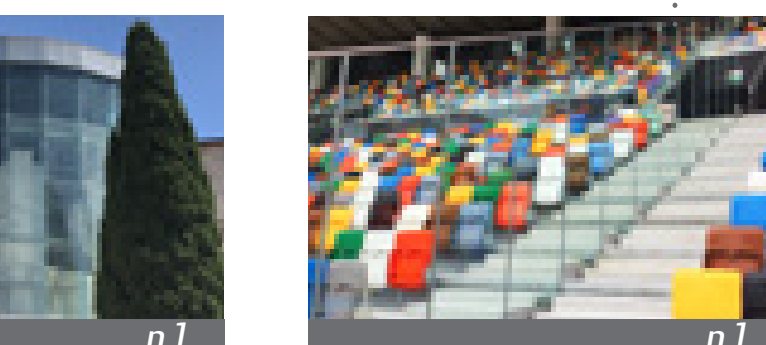
n.1



n.1



n.1



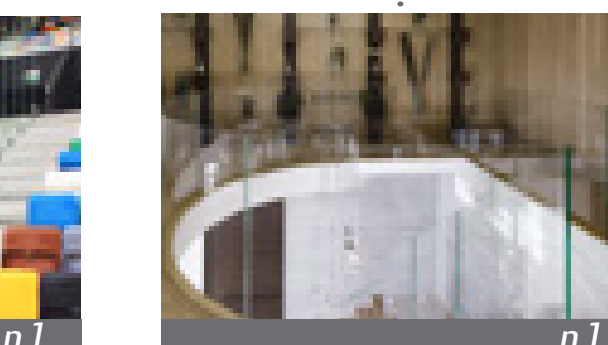
n.1



n.1



n.1



n.1



- **ESPERIENZE MATURATE NEGLI ANNI**
- **VOCAZIONE AZIENDALE VERSO R&D**
- **RETE**
- **TEAM**

**HANNO PORTATO A REALIZZARE LAVORI  
CHE CREANO EMOZIONI, CHE RESTANO NEL  
TEMPO E CHE SEGNANO L'EPOCA DELLE  
ARCHITETTURE TRASPARENTI**

# PERCHÈ DOVRESTI ASCOLTARCI?





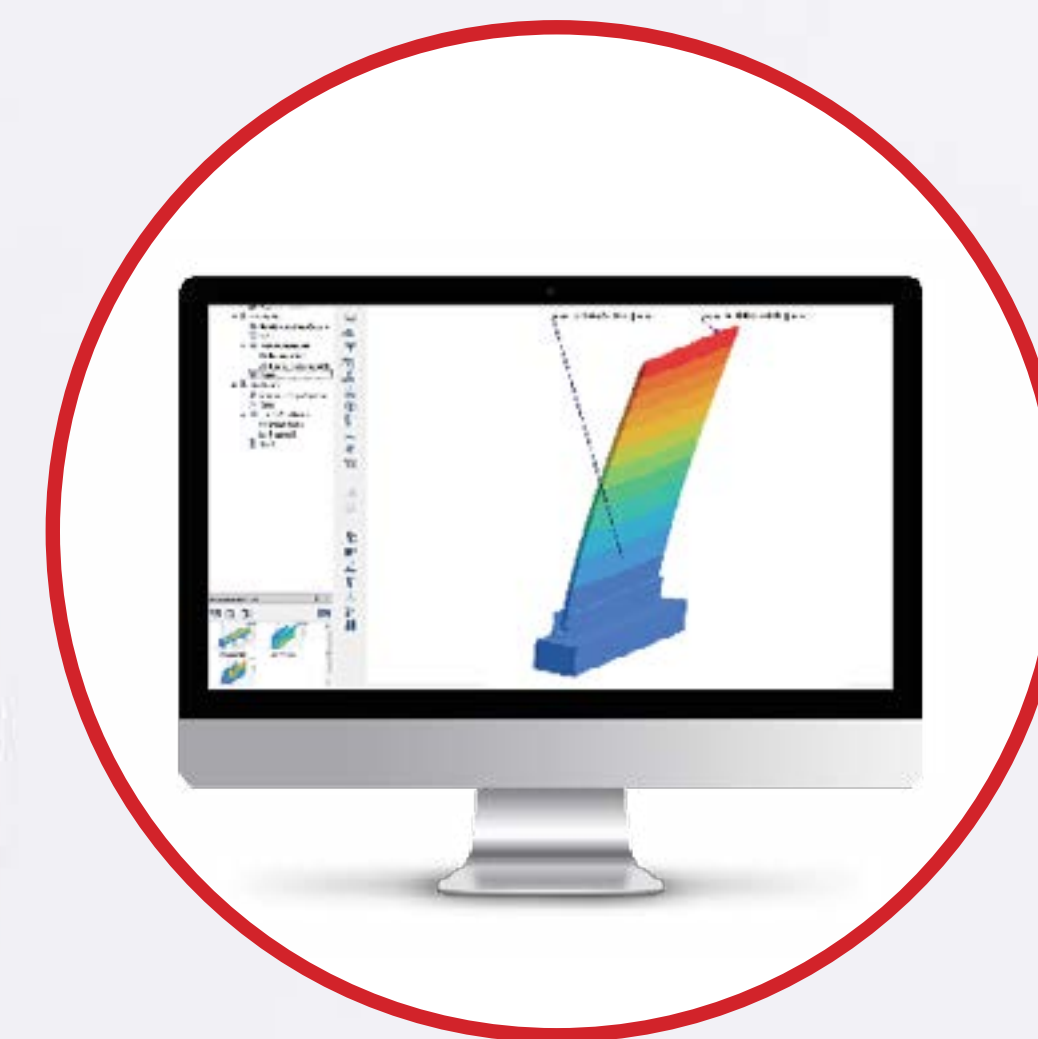
**LIBRERIA  
BIM**



**RETE  
CAPILLARE**



**FARAONE  
INFORMA  
PERIODICO**



**R&D**



**BANCO  
PROVE  
REALI**



**SIAMO TANTO VICINI  
AL NOSTRO  
INTERLOCUTORE**



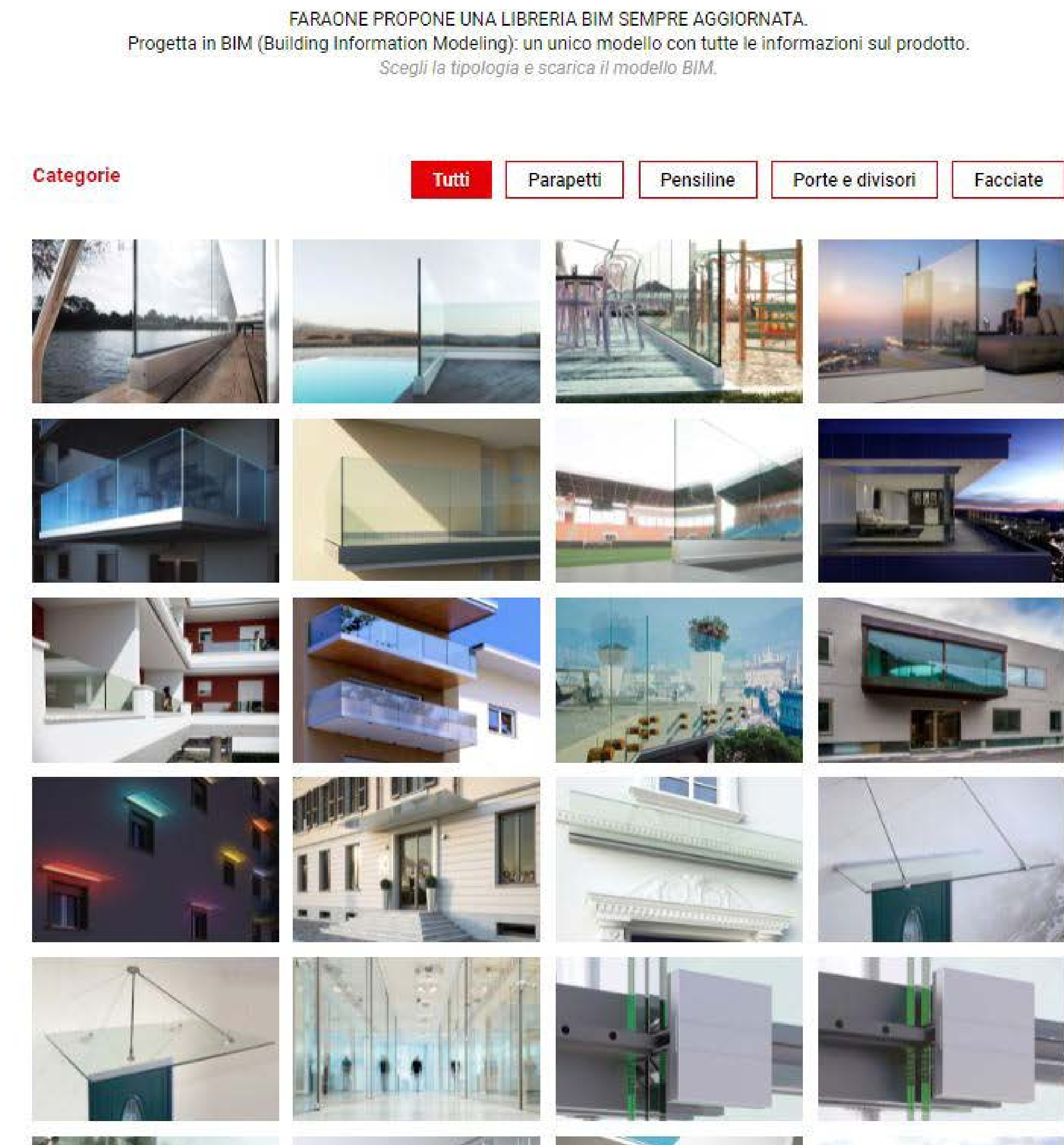


DA SEMPRE METTIAMO A  
DISPOSIZIONE STRUMENTI COME:  
DWG, ISTRUZIONI DI MONTAGGIO,  
VIDEO.

OGGI SIAMO GLI UNICI AD AVERE  
UN PORTALE BIM DEDICATO ALLE  
ARCHITETTURE TRASPARENTI.

HAI TUTTO QUI:

<https://faraone.it/libreria-bim/>







DAL 2009 USCIAMO PERIODICAMENTE  
CON IL FARAONE INFORMA:  
PUBBLICAZIONE PERIODICA DEDICATA  
AL PROGETTISTA

NUMERO SPECIALE:  
STUDIO E APPLICAZIONE  
DELLE NORMATIVE VIGENTI  
IN ITALIA E ALL'ESTERO







HAI MAI VISTO CON I TUOI OCCHI  
ESEGUIRE LE PROVE DAL VIVO?

GRAZIE A NOI NON AVRAI PIU'  
QUESTO DUBBIO PERCHÈ SIAMO  
STATI I PRIMI A CREARE UN  
LABORATORIO INTERNO PER TEST  
REALI.







OFFRIAMO UNA RETE DI PARTNER  
IN TUTTA ITALIA FORMATI PER  
GARANTIRE UN PRODOTTO FINITO  
DI QUALITA' E UNA POSA IN OPERA A  
REGOLA D'ARTE





GLI UNICI AD AVER SUPERATO LE  
VERIFICHE DI CALCOLO LEGATO  
ALLE NORME, OLTRE AI TEST DI  
LABORATORIO E PRESSO ENTI  
CERTIFICATORI.

HAI LA POSSIBILITA' DI AVERE UN  
ULTERIORE VERIFICA DI CALCOLO.

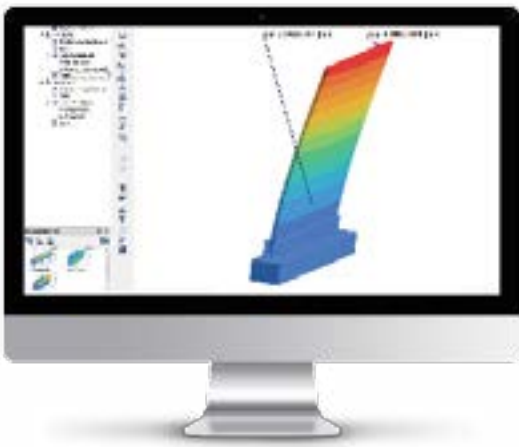
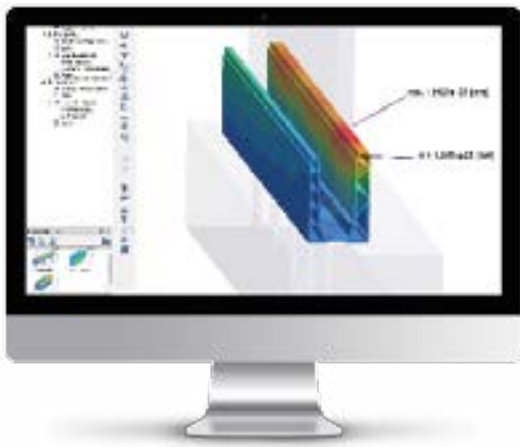
# TABELLE PRESTAZIONALI DI NINFA 106

## A. Verifica di calcolo per NINFA 106 con:

- Vetro temperato-temperato con SG (non è possibile simulare il PVB)
- Fissaggio M12x140 5.8 standard passo 200 mm o Fissaggio M12x140 inox A4 (70) passo 200 mm



ALTEZZA VETRO TOTALE (compresa la parte infilata nel profilo)	VETRO INDICATO: cat C2 resistenza alla spinta di 200 kg/m + 50% (coefficiente di sicurezza)	VETRO INDICATO: cat C3 resistenza alla spinta di 300 kg/m + 50% (coefficiente di sicurezza)
800 mm	8+8+1,52 SG	10+10+1,52 SG
1000 mm	8+8+1,52 SG	-
1100 mm	10+10+1,52 SG	-
1200 mm	10+10+1,52 SG	-



## B. Test in laboratorio per NINFA 106 con:

- Vetro temperato-indurito con PVB
- Fissaggio M12x140 5.8 standard passo 200 mm o Fissaggio M12x140 inox A4 (70) passo 200 mm

ALTEZZA VETRO TOTALE (compresa la parte infilata nel profilo)	VETRO INDICATO: cat C2 resistenza alla spinta di 200 kg/m + 50% (coefficiente di sicurezza)	VETRO INDICATO: cat C3 resistenza alla spinta di 300 kg/m + 50% (coefficiente di sicurezza)
800 mm	8+8+1,52 PVB o EVA	8+8+1,52 PVB o EVA
1000 mm	8+8+1,52 PVB o EVA	10+10+1,52 PVB o EVA
1100 mm	8+8+1,52 PVB o EVA	-
1200 mm	10+10+1,52 PVB o EVA	-

Dati delle prove eseguite al Politecnico di Milano (ente certificatore)



## PRIMATO ASSOLUTO

Ninfa la Serie 6 ha aperto le porte  
ad un nuovo metodo di calcolo unico  
nel suo genere!

I nuovi sistemi di parapetti NINFA  
sono stati ideati per rispondere  
contemporaneamente sia alla **verifica  
di calcolo statico** (A) che alle  
**prove distruttive di laboratorio**  
(B) - rispondenti alla norma UNI  
11678:2017 - con h vetro fino a 1,2m.

# **QUANTO LAVORO C'È DIETRO UN NUOVO PARAPETTO IN VETRO FARAONE CERTIFICATO?**



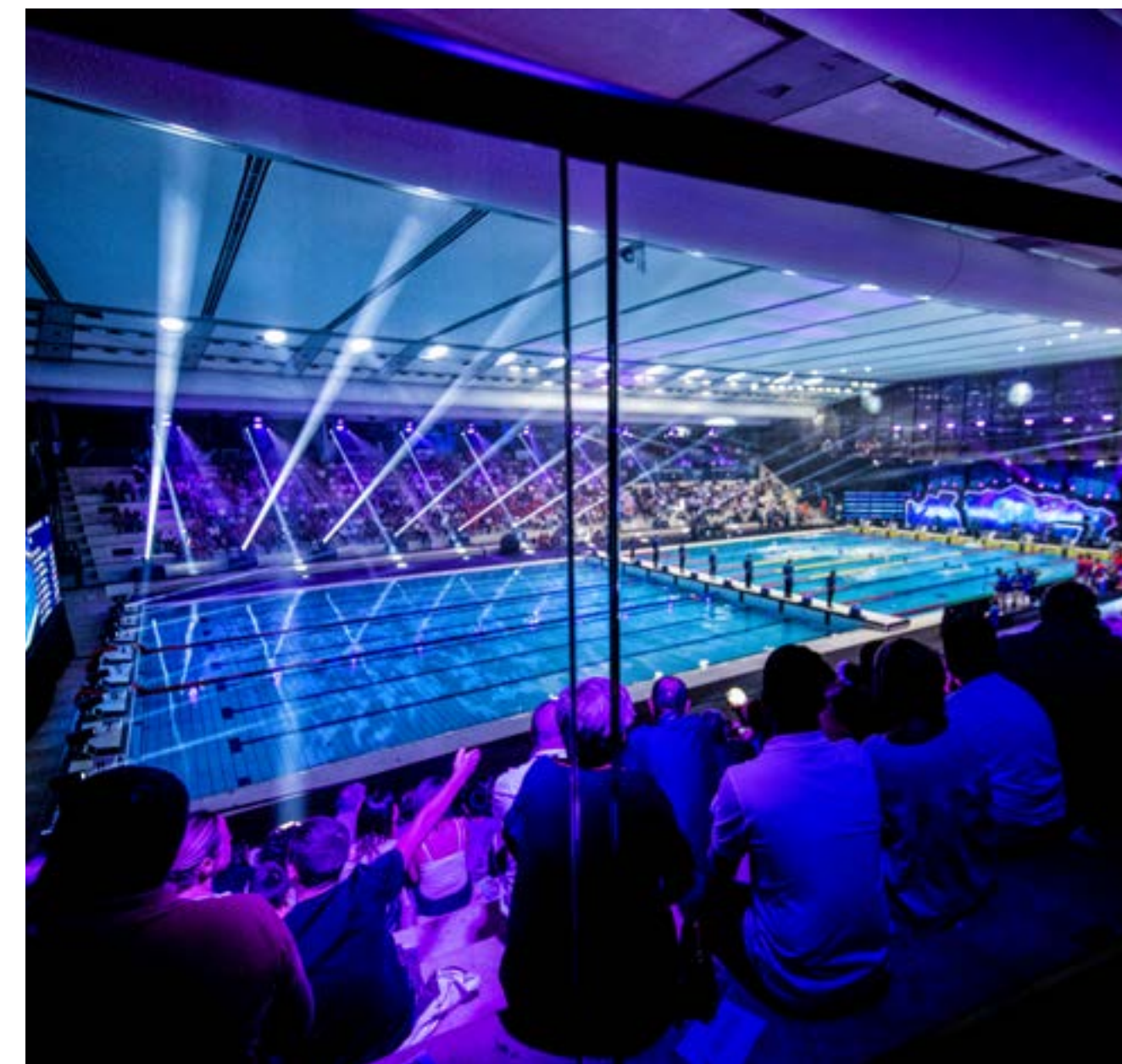
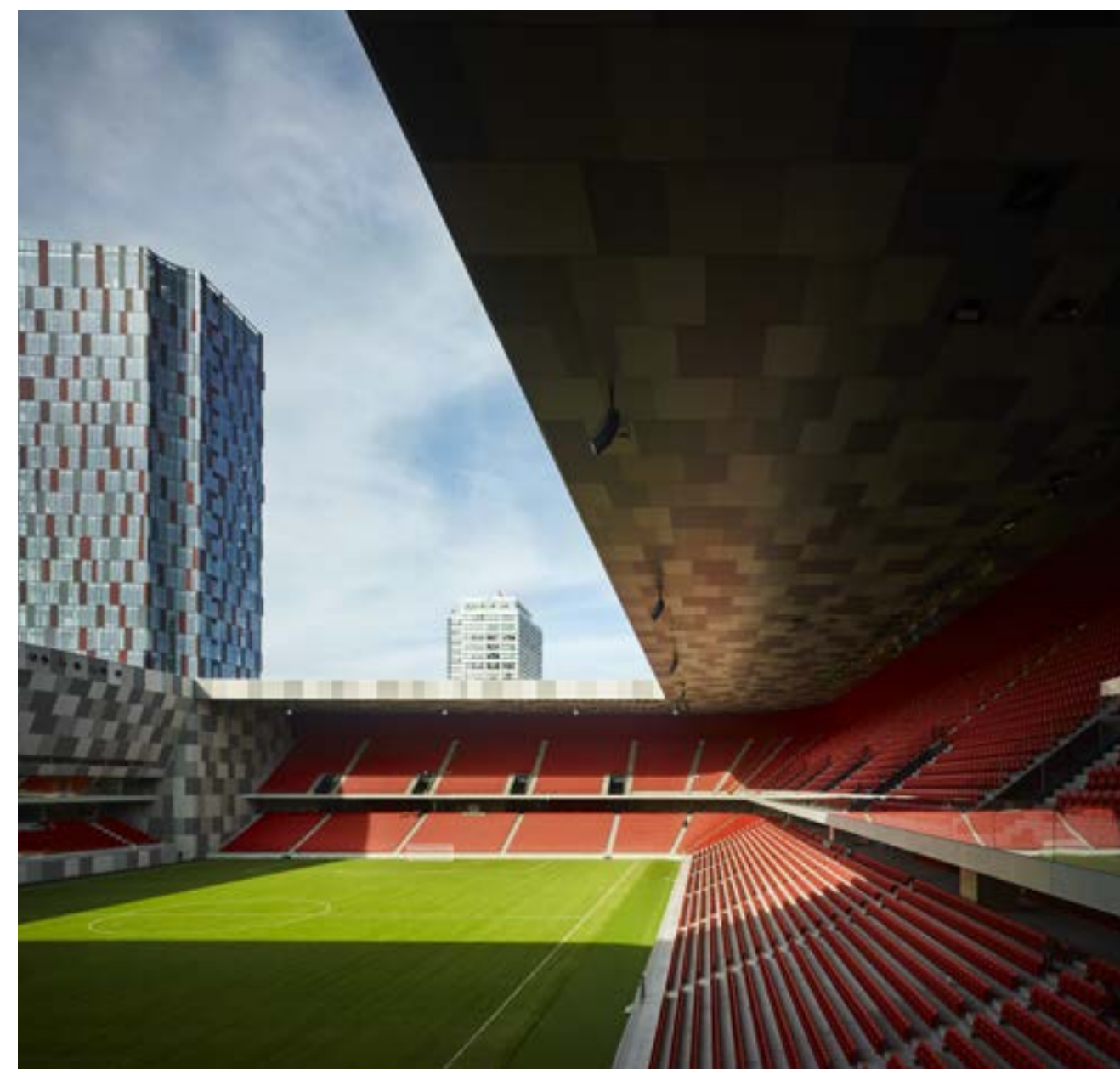




**ORA CONCENTRIAMOCI SULLE TRIBUNE**



# Faraone per gli impianti sportivi





**GLI STUDI APPROFONDITI SUI PARAPETTI  
IN VETRO A NORMA NEL PUBBLICO,  
RESIDENZIALE CI HANNO PERMESSO DI  
ESSERE PRONTI PER LUOGHI AD ELEVATO  
AFFOLLAMENTO**

# **PARAPETTI IN VETRO DALLE ALTE PRESTAZIONI (NO BARRIERE VISIVE) PER:**

**STADI  
PALAZZETTI  
CIRCOLI  
PISCINE**



# LAVORI NEGLI IMPIANTI SPORTIVI

## ecco alcuni esempi











































**NO BARRIERE VISIVE**

**SI A TRIBUNE SICURE**



# Accenni di sicurezza nelle tribune

si





# Accenni di sicurezza nelle tribune

no

prima





# Accenni di sicurezza nelle tribune

no

dopo





**Accenni di sicurezza nelle tribune**

**RENDIAMO SICURE LE TRIBUNE DI  
STADI, PALAZZETTI, PISCINE, CENTRI  
SPORTIVI**



# Il Manuale Vetro & Impianti Sportivi





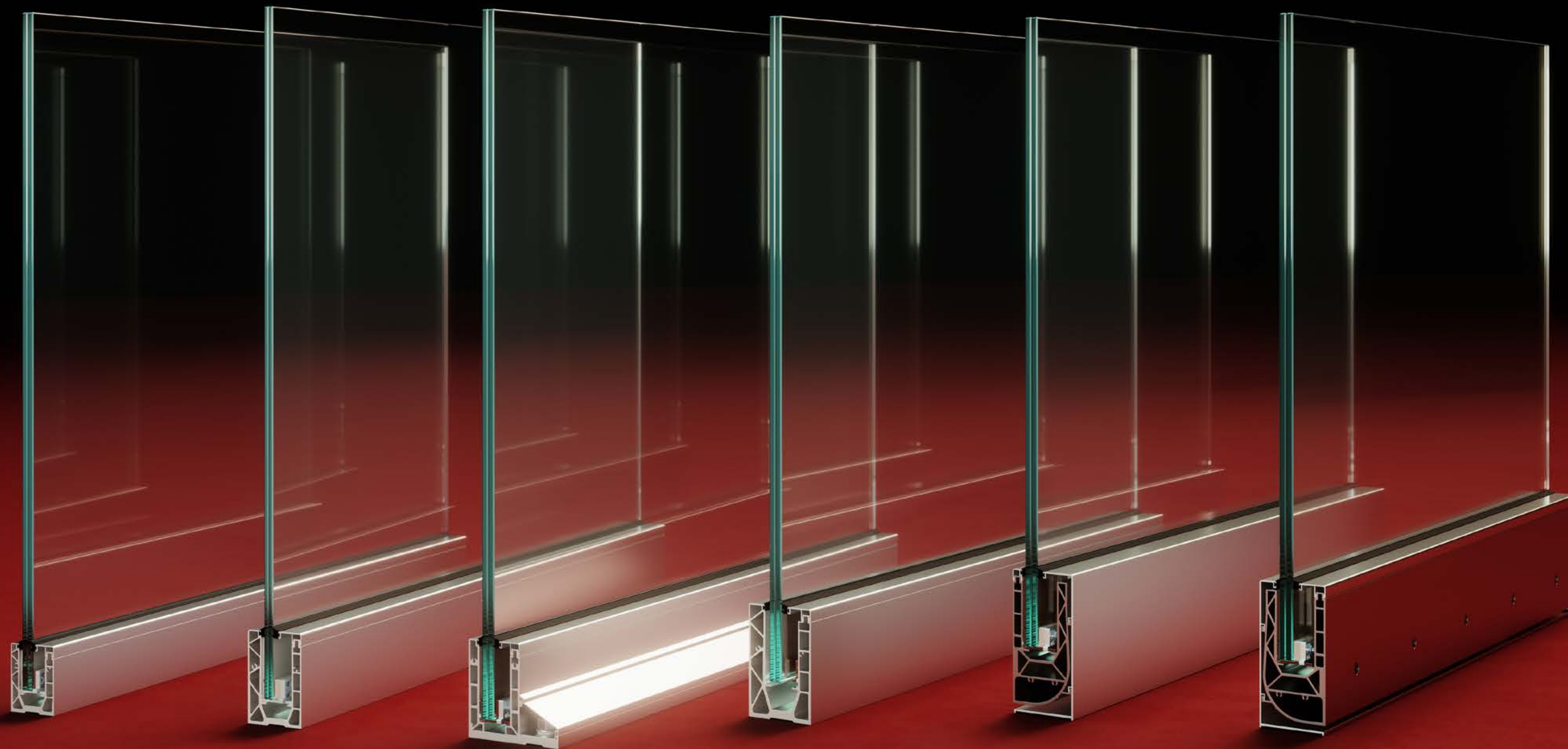
**VIDEO**

# NINFA 6

LA SERIE

ANCORA UNA VOLTA, IL PUNTO DI RIFERIMENTO DEI PARAPETTI IN VETRO







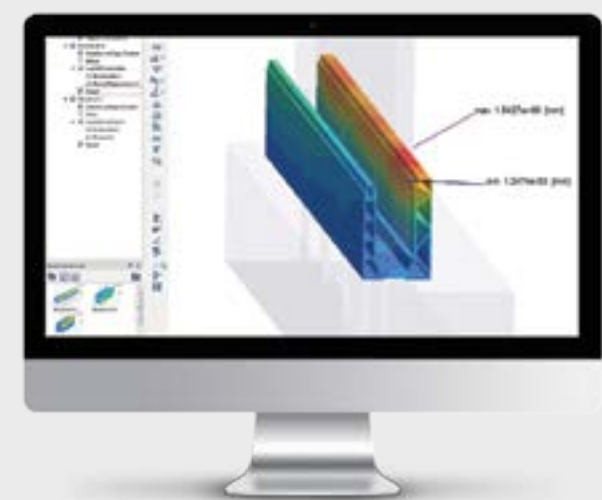
# NINFA SERIE 6, LA PRIMA IN ITALIA GIA' CONFORME ALLA VERIFICA DI CALCOLO

## TABELLE PRESTAZIONALI DI NINFA 106

### A. Verifica di calcolo per **NINFA 106** con:

- Vetro temperato-temperato con SG (**non è possibile verificare con il PVB/EVA**)
- Fissaggio M12x140 5.8 standard passo 200 mm o Fissaggio M12x140 inox A4 (70) passo 200 mm

VETRO INDICATO: cat C2 resistenza alla spinta di 200 kg/m + 50% (coefficiente di sicurezza)	VETRO INDICATO: cat C3 resistenza alla spinta di 300 kg/m + 50% (coefficiente di sicurezza)
h 1000 mm / 8+8+1,52 SG	h 800 mm / 10+10+1,52 SG
h 1200 mm / 10+10+1,52 SG	



Esempi di calcoli svolti con software ingegneristico - usato anche in campo aeronautico - per testare le sollecitazioni e le forze che agiscono su un profilo Ninfa.

#### ATTENZIONE:

L'esperienza pluridecennale e il costante ascolto delle richieste ha portato la Faraone ad essere la prima a studiare un parapetto in vetro verificabile anche con i calcoli, fino ad ora un limite comune. Gli addetti ai lavori e il cliente finale da oggi hanno una garanzia in più sul sistema adottato mentre il progettista ha un documento valido da allegare sin da subito al progetto.

faraone.it

14

### PRIMATO ASSOLUTO

**Ninfa la Serie 6** ha aperto le porte ad un nuovo metodo di calcolo unico nel suo genere!

I nuovi sistemi di parapetti NINFA sono stati ideati per rispondere contemporaneamente sia alla **verifica di calcolo statico** (A) che alle **prove distruttive di laboratorio** (B) - rispondenti alla norma UNI 11678:2017

### B. Test in laboratorio per **NINFA 106** con:

- Vetro temperato-indurito con PVB
- Fissaggio M12x140 5.8 standard passo 200 mm o Fissaggio M12x140 inox A4 (70) passo 200 mm
- Le prove di spinta sono state effettuate con pressione sul punto più alto del vetro

VETRO INDICATO: cat C2 resistenza alla spinta di 200 kg/m + 50% (coefficiente di sicurezza)	VETRO INDICATO: cat C3 resistenza alla spinta di 300 kg/m + 50% (coefficiente di sicurezza)
h 1200 mm / 8+8+1,52 PVB/EVA	h 1100 mm / 10+10+1,52 PVB/EVA
h 1400 mm / 10+10+1,52 PVB/EVA	



Le prove di spinta per la **classe C2** sono pari a **200 kg/m testato a 300 kg/m**

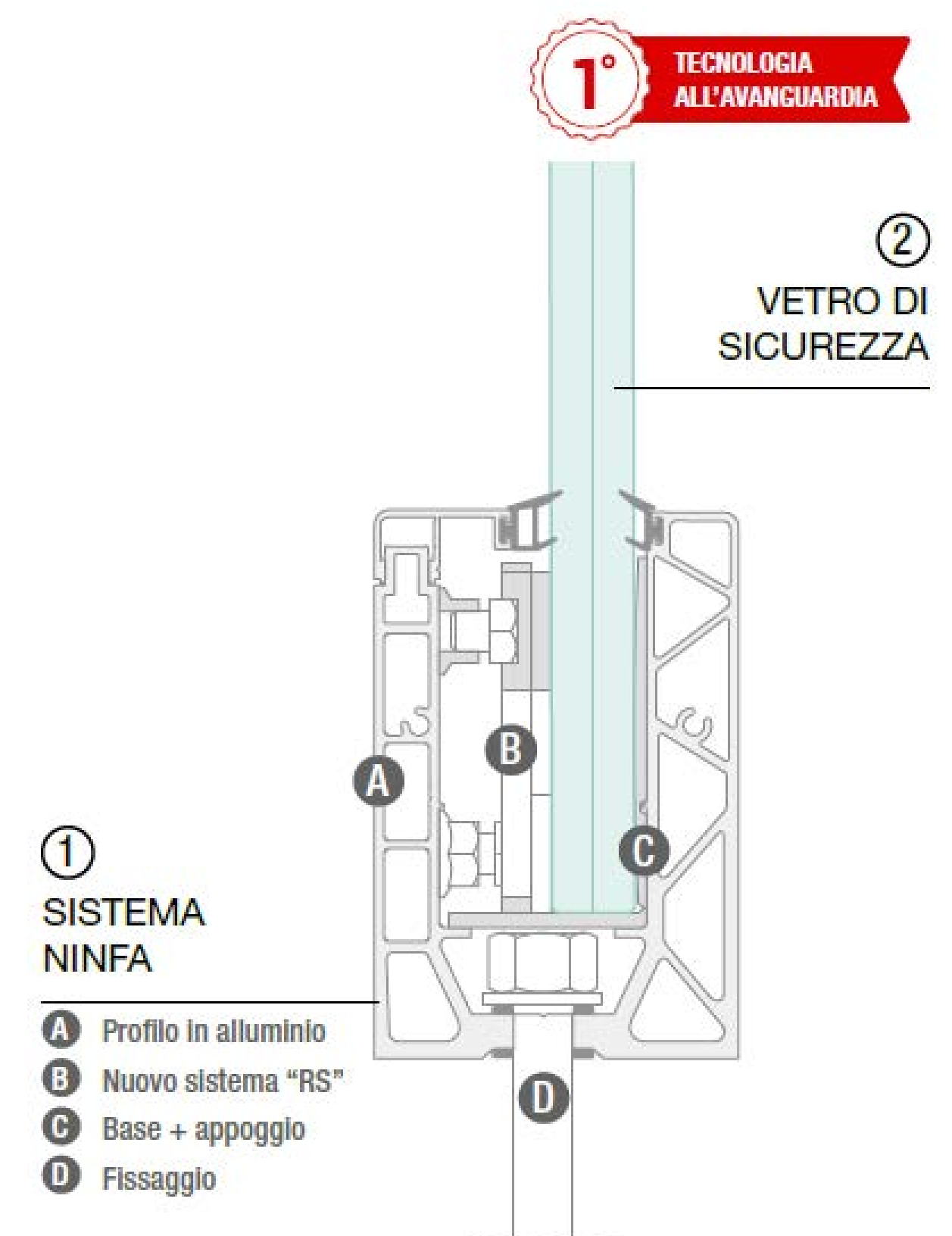
Le prove di spinta per la **classe C3** sono pari a **300 kg/m testato a 450 kg/m**



Le prove di impatto arrivano fino a 650 J.

15

Listino **NINFA LA SERIE 6**





1 BONUS  
PER TE

**SARÀ COMUNICATO ALLA FINE**



**WEBINAR** SPORTeIMPIANTI.it

# VETRO E SICUREZZA NEI PALAZZETTI SPORTIVI

Martedì 19 Aprile 2022

ore 10.30-12.30 ISCRIZIONE GRATUITA

**2**  
**CFP**  
Architetti

SPORT & IMPIANTI  
TSport

IN COLLABORAZIONE CON

**FARADOME®**  
ARCHITETTURE TRASPARENTI  
italian style



1 BONUS  
PER TE



1 BONUS  
PER TE



## IL MANUALE DEL PARAPETTO IN VETRO

**RICHIEDILO QUI, GRATIS.**



**OLTRE 10.000 COPIE GIÀ DISTRIBUITE**



# A chi è rivolto il Manuale del Parapetto in Vetro?

- Al **progettista** per avere in un solo volume tutte le raccomandazioni sulla sicurezza e le normative da rispettare;
- Agli **addetti ai lavori** per aumentare la loro formazione;
- Al **posatore** per capire le normative da rispettare ed i consigli per una perfetta posa . La posa in. Opera DI UN PARAPETTO , come per una finestra o una facciata continua ecc , vale per il 70% .del buon funzionamento nel tempo;
- Al **privato** che si vuol documentare prima di acquistare un parapetto, cosa che nella sua vita farà probabilmente paio di volte.



# A cosa ti servirà il Manuale del Parapetto in Vetro?

- Per capire quali materiali usare per avere **zero manutenzione** negli anni;
- Per capire come un Parapetto in vetro sicuro ti regala più comfort in balcone o terrazzo;
- Per capire meglio come i bambini possano giocare con il cagnolino liberi sul terrazzo e con la massima sicurezza;
- Per sfatare la fragilità del vetro: oggi il vetro utilizzato con la giusta tecnologia è un materiale sicuro da paragonare all'acciaio, se si ha il giusto pacchetto tecnologico;
- Per rispondere ogni giorno alle varie domande di informazione che ricevi.



# IN CONCLUSIONE

1. CONSULENZA TECNICA GRATUITA FARAONE > [faraone@faraone.it](mailto:faraone@faraone.it)
2. MANUALE VETRO E IMPIANTI SPORTIVI > [Vai qui.](#)
3. MANUALE DEL PARAPETTO IN VETRO > [Vai qui.](#)



faraone.it



# Webinar

## VETRO E SICUREZZA NEI PALAZZETTI SPORTIVI

**Grazie per l'attenzione**

Roberto Volpe  
CMO – [faraone.it](http://faraone.it)

[faraone@faraone.it](mailto:faraone@faraone.it)

TSport  
SPORT & IMPIANTI

19/04/2022

[www.sporteimpianti.it](http://www.sporteimpianti.it)

IN COLLABORAZIONE CON

