

WEBINAR

# Spazi ludico-sportivi per la città contemporanea: dal concept al dettaglio costruttivo

## Il Playground del Parco di Centocelle

Paolo Pineschi\_ Aka architetti

UN APPUNTAMENTO  
PROMOSSO E ORGANIZZATO DA

SPORT & IMPIANTI  
TS?ORT

IN COLLABORAZIONE  
CON

*Proludic* 

27/04/2026

# un grande parco al centro della periferia



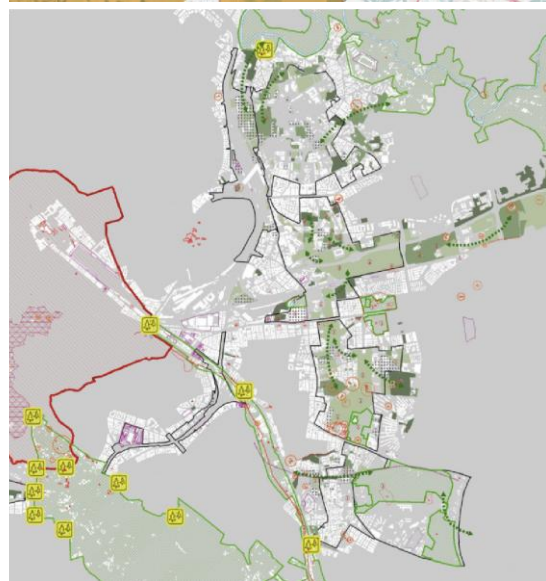
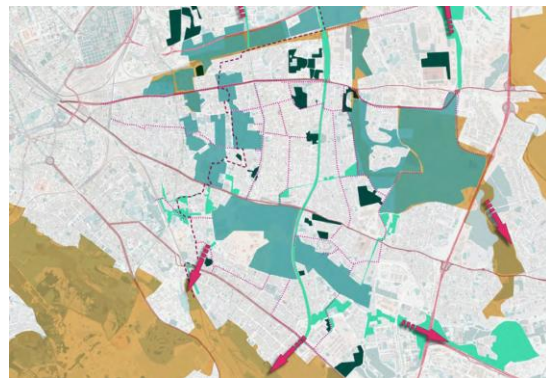
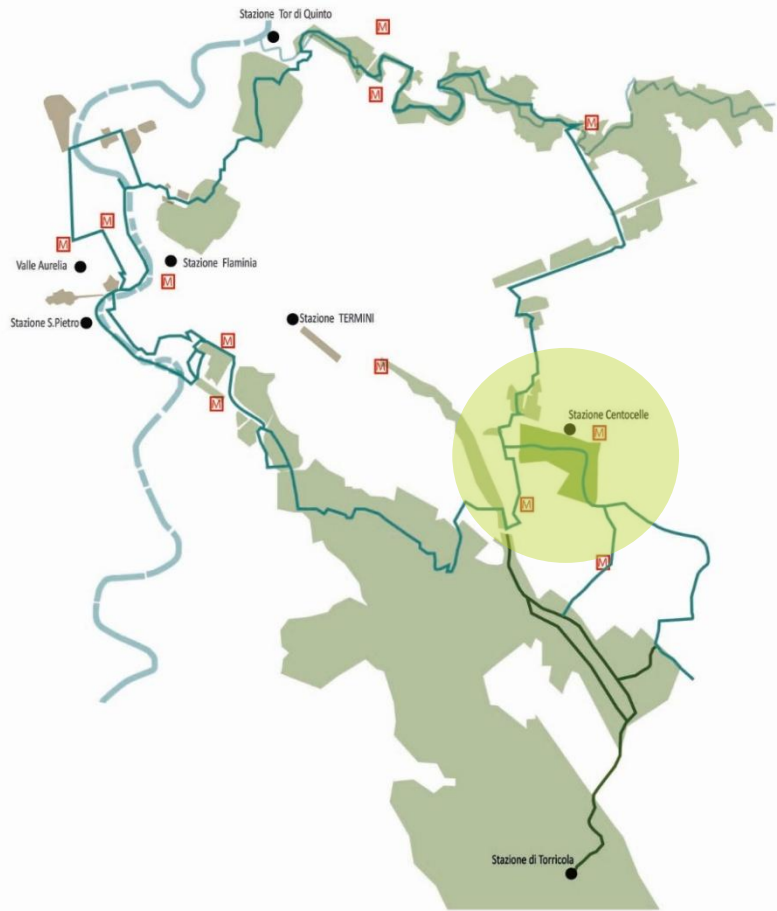
**AKA ARCHITECTS – IL PLAYGROUND DEL PARCO DI CENTOCELLE**



## AKA ARCHITECTS – IL PLAYGROUND DEL PARCO DI CENTOCELLE

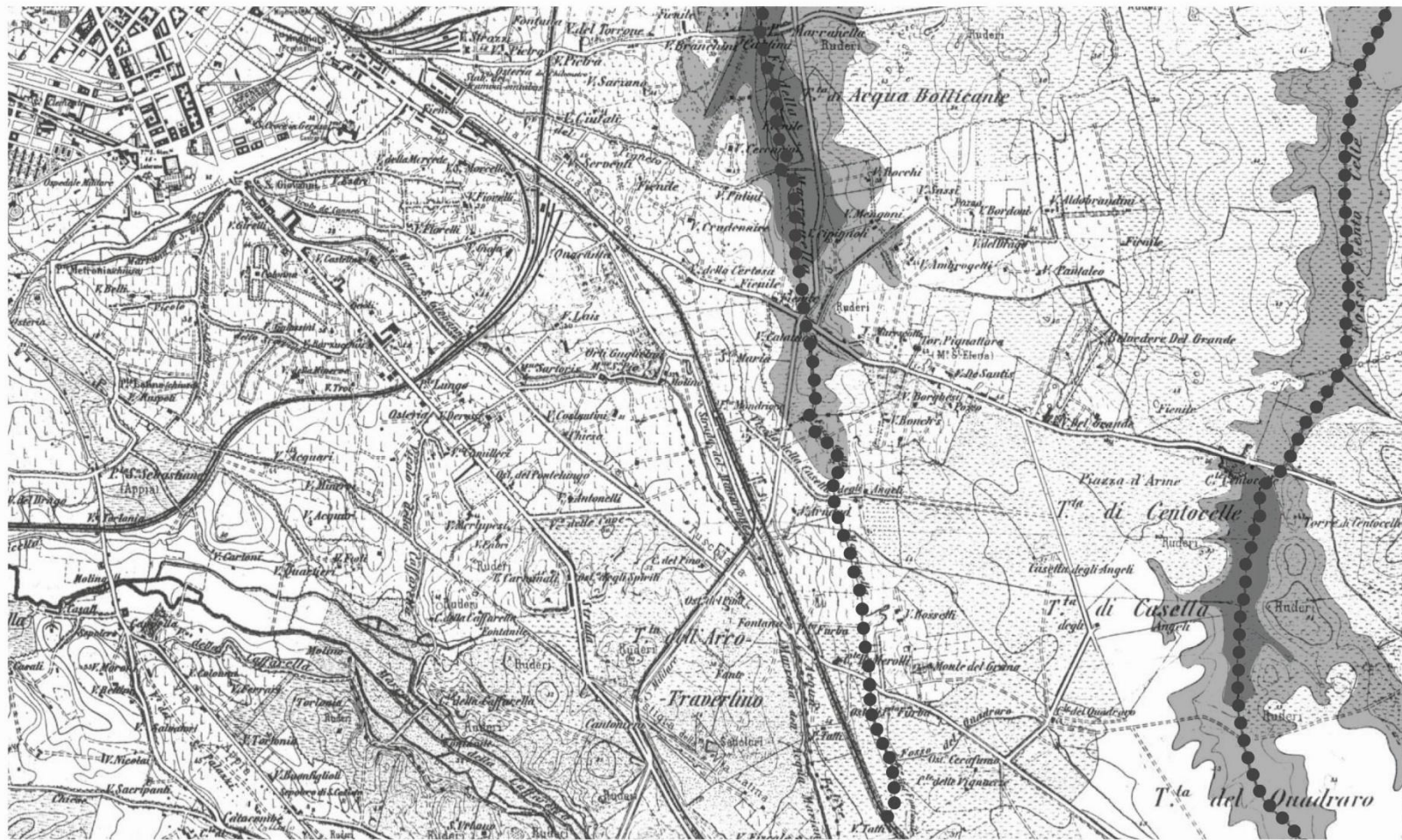


## AKA ARCHITECTS – IL PLAYGROUND DEL PARCO DI CENTOCELLE



## AKA ARCHITECTS – IL PLAYGROUND DEL PARCO DI CENTOCELLE

Spazi ludico-sportivi per la città contemporanea: dal concept al dettaglio costruttivo



## AKA ARCHITECTS – IL PLAYGROUND DEL PARCO DI CENTOCELLE



**Il paese di Roma e tutti i luoghi particolari d'intorno Roma per XX miglia, Eufrosino della Volpaia, 1574**

In evidenza le esistenze storico-architettoniche del luogo



**La Campagna Romana**  
In evidenza le esistenze storico-architettoniche del luogo



**Nuova pianta topografica dell' Agro Romano formata per inserirsi nell' opera di Nicolai MDCCILL**

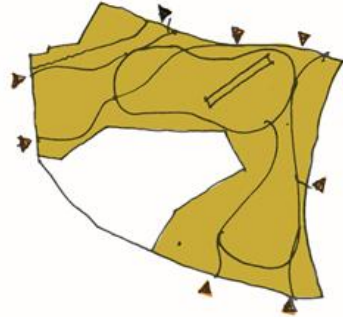
**AKA ARCHITECTS – IL PLAYGROUND DEL PARCO DI CENTOCELLE**

Spazi ludico-sportivi per la città contemporanea: dal concept al dettaglio costruttivo



**AKA ARCHITECTS – IL PLAYGROUND DEL PARCO DI CENTOCELLE**







**PAOLO PINESCHI – IL PLAYGROUND DEL PARCO DI CENTOCELLE**

## MARGINE VERDE

Schermatura  
confine militare

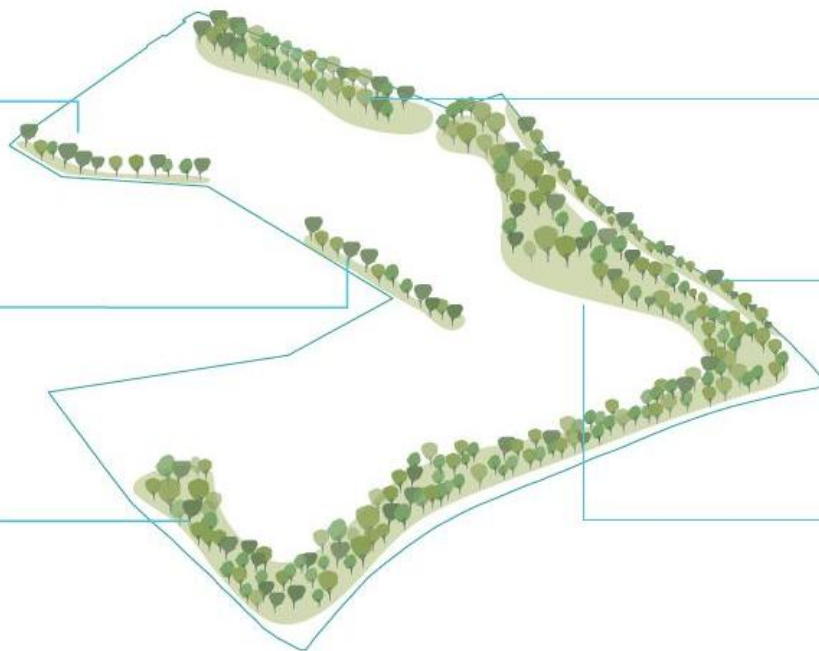
Passeggiata  
della Tagliata

Schermatura  
confine militare

Schermatura  
Via Casilina

Forestazione  
urbana

Bosco e  
radure



## LUOGHI DEL PROGETTO

Orti urbani

Area sportiva

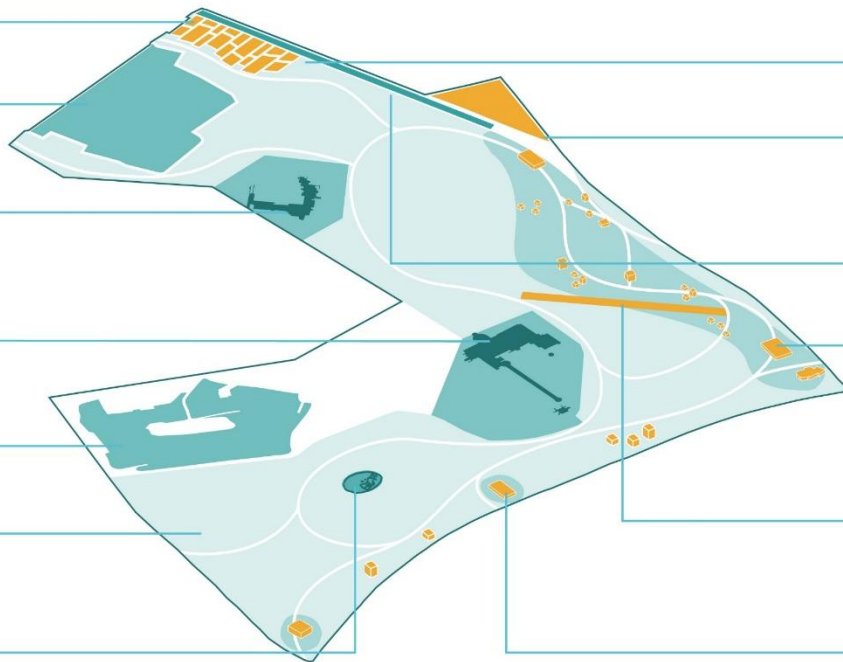
Villa delle  
Piscine

Villa ad Duas  
Lauros

Forte  
Casilino

Area cani

Villa delle  
terme



Area cani

Parcheggio

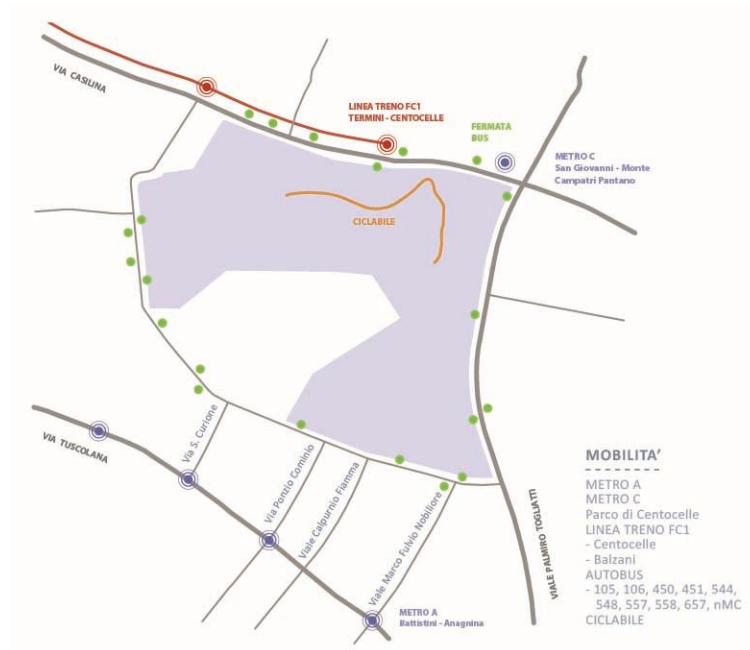
Passeggiata della  
Promenade

Attrezzature

Playground  
ex-aeroporto di  
centocelle

Attrezzature

# INGRESSI

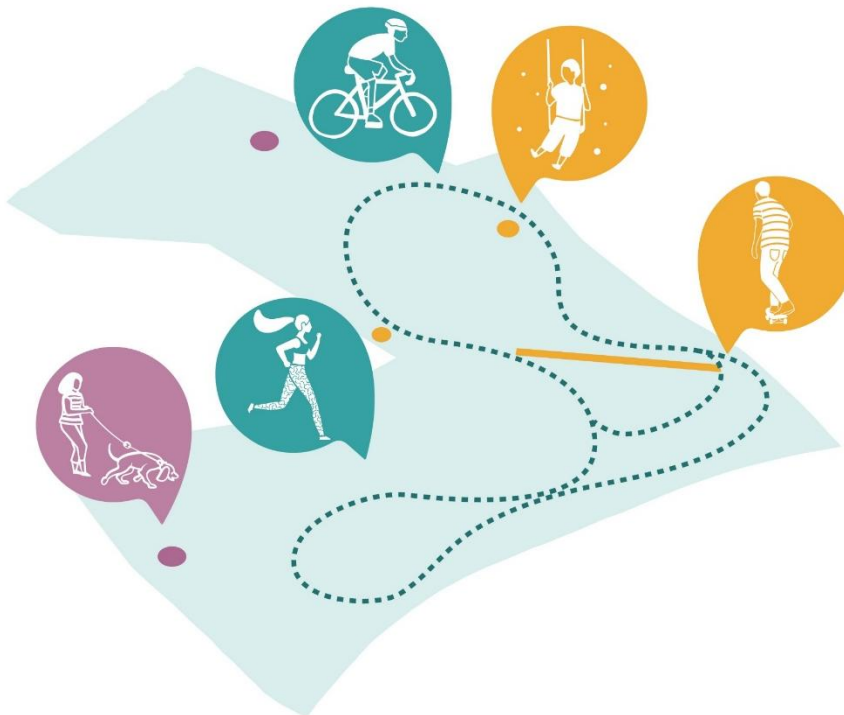
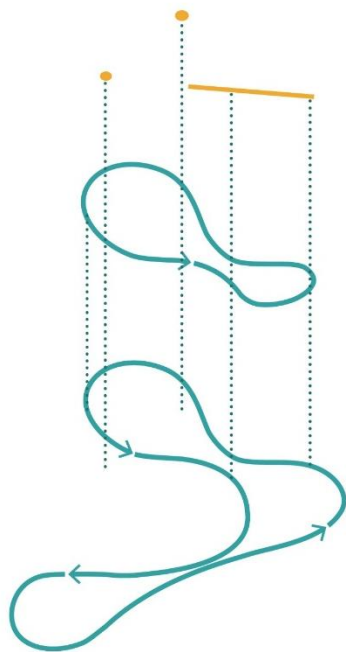


# PERCORSO SALUTE E AREE GIOCHI

Playground

Percorso I

Percorso II

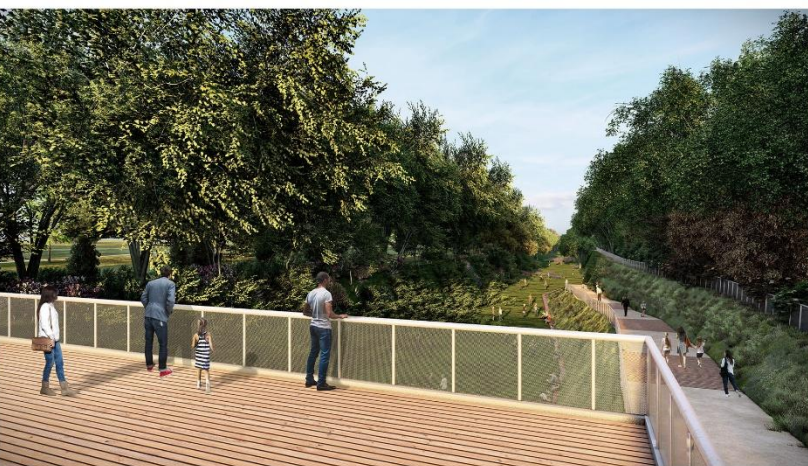




## AKA ARCHITECTS – IL PLAYGROUND DEL PARCO DI CENTOCELLE



## AKA ARCHITECTS – IL PLAYGROUND DEL PARCO DI CENTOCELLE



## AKA ARCHITECTS – IL PLAYGROUND DEL PARCO DI CENTOCELLE



## AKA ARCHITECTS – IL PLAYGROUND DEL PARCO DI CENTOCELLE

Spazi ludico-sportivi per la città contemporanea: dal concept al dettaglio costruttivo

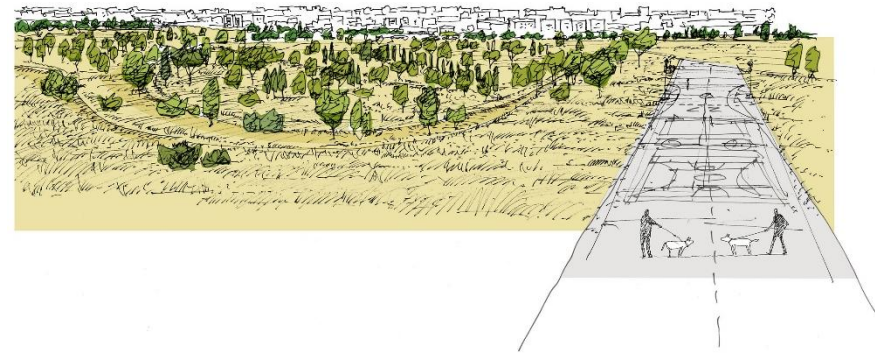
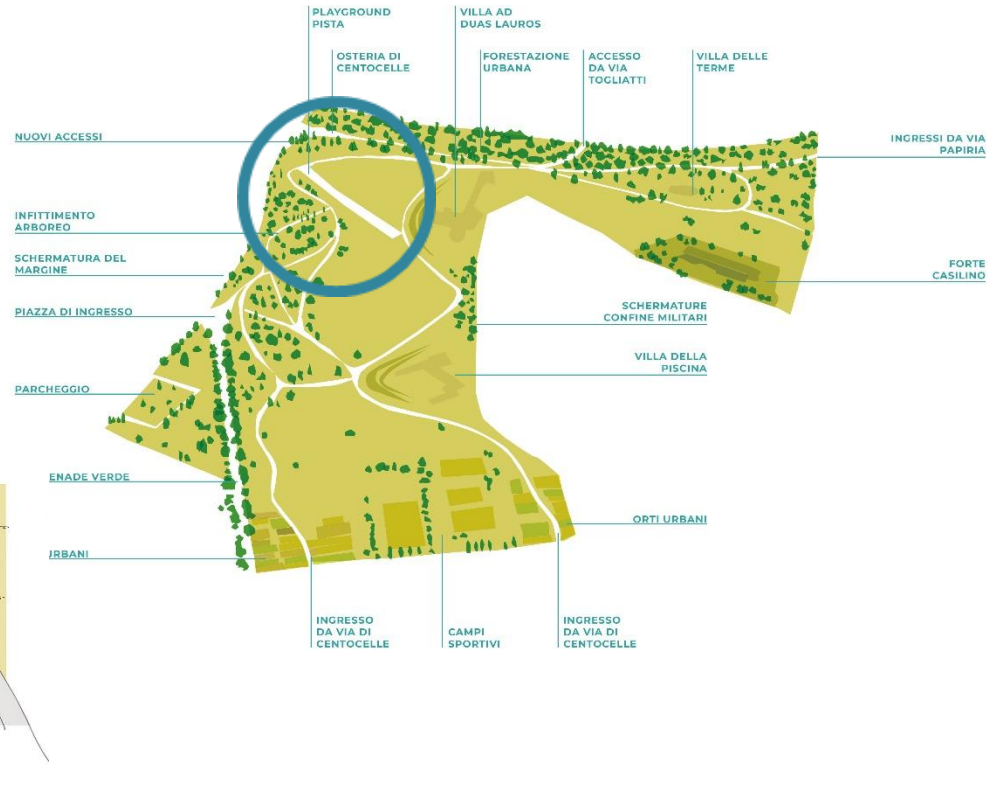


## AKA ARCHITECTS – IL PLAYGROUND DEL PARCO DI CENTOCELLE

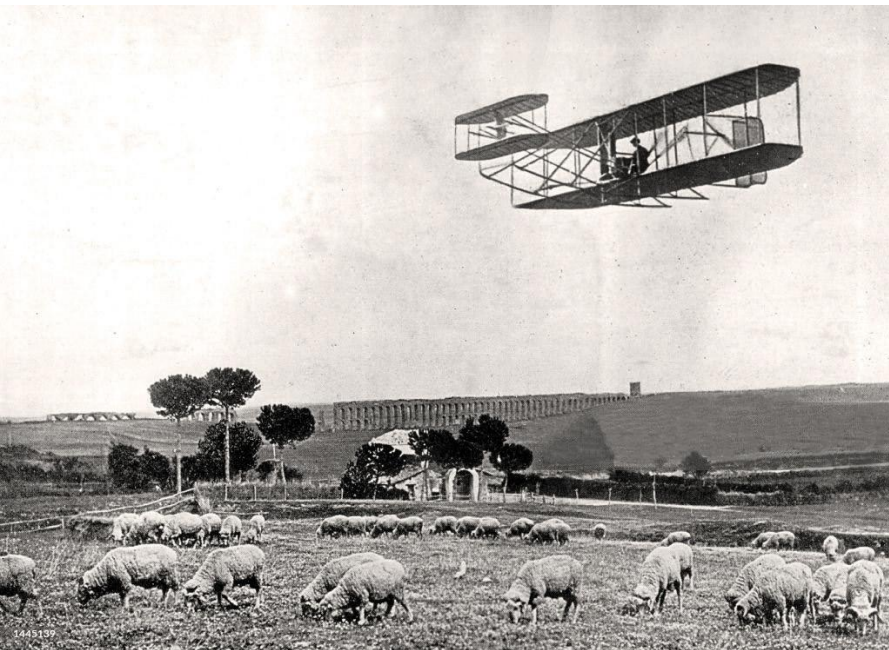
Spazi ludico-sportivi per la città contemporanea: dal concept al dettaglio costruttivo



## AKA ARCHITECTS – IL PLAYGROUND DEL PARCO DI CENTOCELLE



## AKA ARCHITECTS – IL PLAYGROUND DEL PARCO DI CENTOCELLE



**AKA ARCHITECTS – IL PLAYGROUND DEL PARCO DI CENTOCELLE**

Spazi ludico-sportivi per la città contemporanea: dal concept al dettaglio costruttivo



## AKA ARCHITECTS – IL PLAYGROUND DEL PARCO DI CENTOCELLE

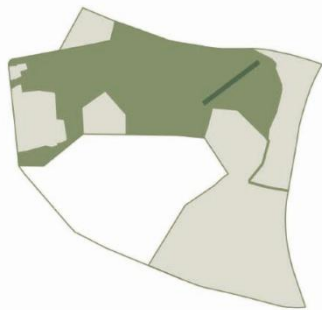
Spazi ludico-sportivi per la città contemporanea: dal concept al dettaglio costruttivo





## AKA ARCHITECTS – IL PLAYGROUND DEL PARCO DI CENTOCELLE

Spazi ludico-sportivi per la città contemporanea: dal concept al dettaglio costruttivo



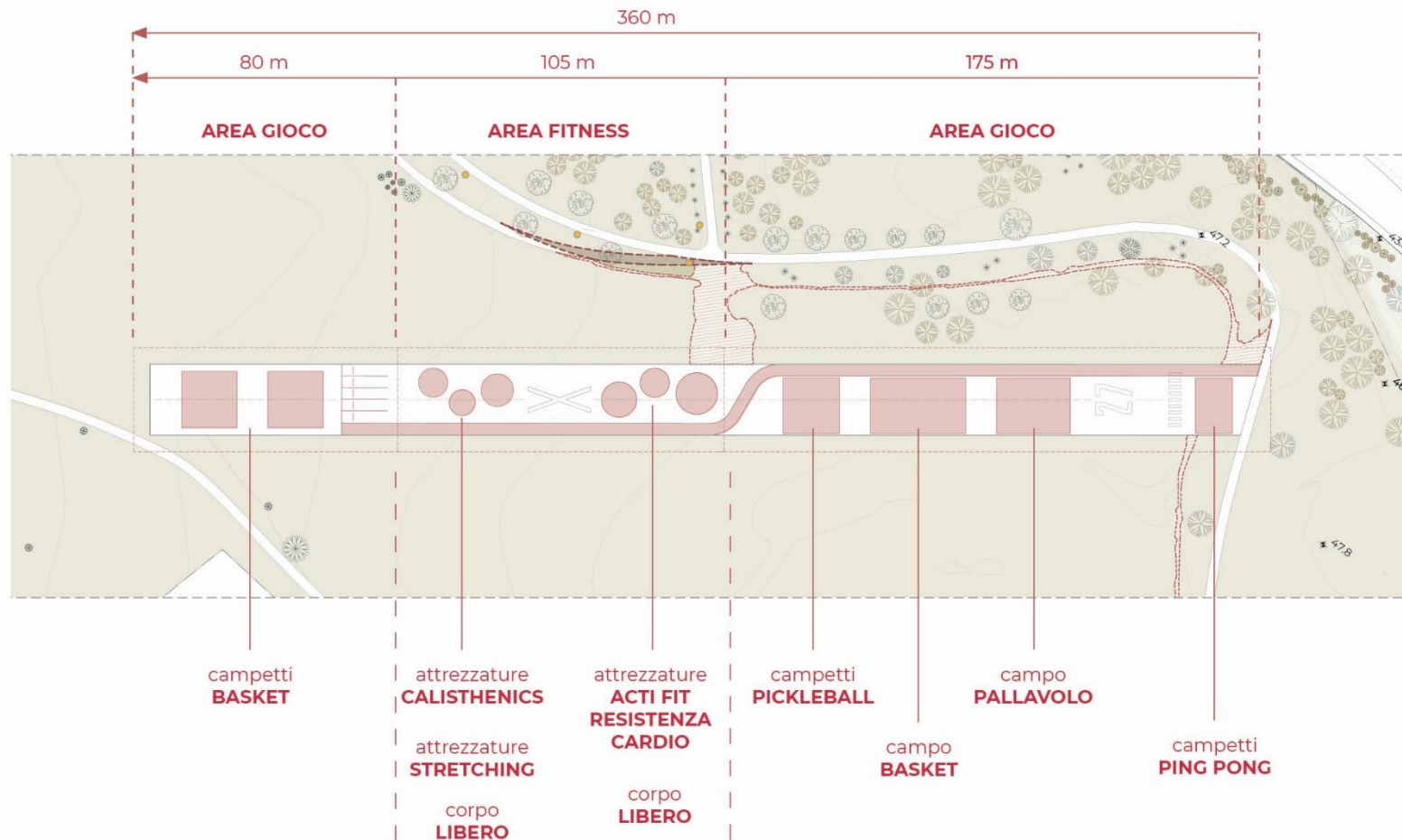
navigatore **MASTERPLAN**



vista **ASSONOMETRICA**

## AKA ARCHITECTS – IL PLAYGROUND DEL PARCO DI CENTOCELLE

Spazi ludico-sportivi per la città contemporanea: dal concept al dettaglio costruttivo



**AKA ARCHITECTS – IL PLAYGROUND DEL PARCO DI CENTOCELLE**

Spazi ludico-sportivi per la città contemporanea: dal concept al dettaglio costruttivo

## DIAGRAMMA AREE PAVIMENTATE



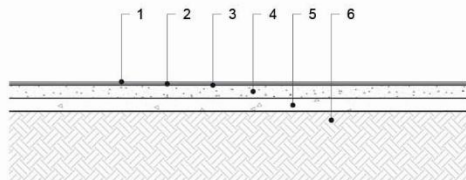
Pavimentazione in resina acrilica

Superficie totale:  
3592 mq



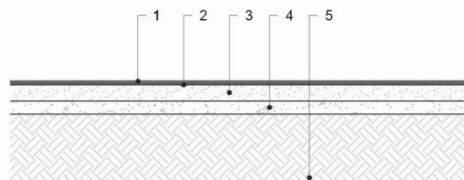
Pavimentazione in gomma colata

Superficie totale:  
310 mq



### PAVIMENTAZIONE IN RESINA ACRILICA

1. Finitura in resina acrilica pigmentata in dispersione acquosa
2. Mani di base di resina acrilica in dispersione acquosa
3. Primer epossidico bicomponente trasparente per posa playground
4. Resina poliuretanic
5. Guaina bituminosa
6. Asfalto
7. Soletta
8. Terreno esistente



### PAVIMENTAZIONE IN GOMMA COLATA

1. Finitura in resina acrilica pigmentata in dispersione acquosa
2. Mani di base di resina acrilica in dispersione acquosa
3. Primer epossidico bicomponente trasparente per posa playground
4. Resina poliuretanic
5. Guaina bituminosa
6. Asfalto
7. Soletta
8. Terreno esistente

## PLANIMETRIA



## DIAGRAMMA AREE ATTIVITÀ



656 mq

**Basket**  
Due mezzi campi

70 mq

**Corsi**  
Area  
corpo libero

142 mq

**Fitness**  
Calisthenics  
Stretching

173 mq

**Fitness**  
Acti Fit  
Cardio  
Resistenza

143 mq

**Corsi**  
Area  
corpo libero

335 mq

**Pickleball**  
Due campi

558 mq

**Basket**  
Un campo

432 mq

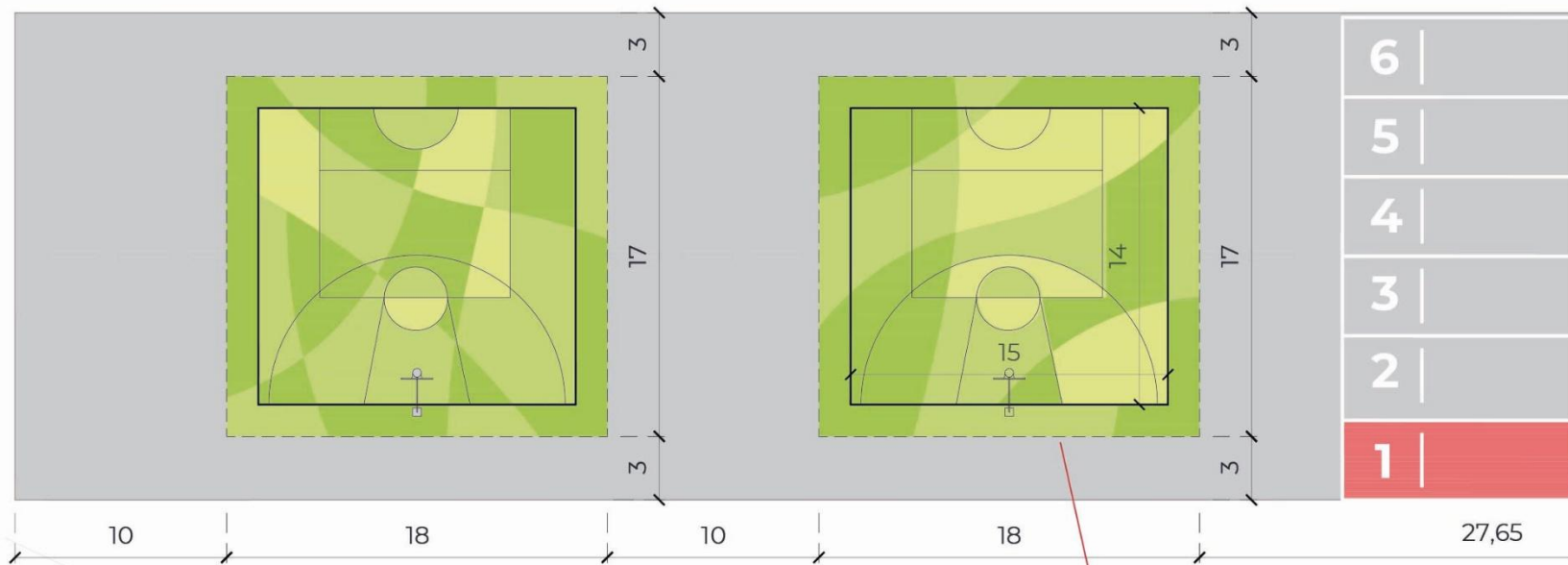
**Pallavolo**  
Un campo

216 mq

**Ping Pong**  
Quattro capi

1148 mq

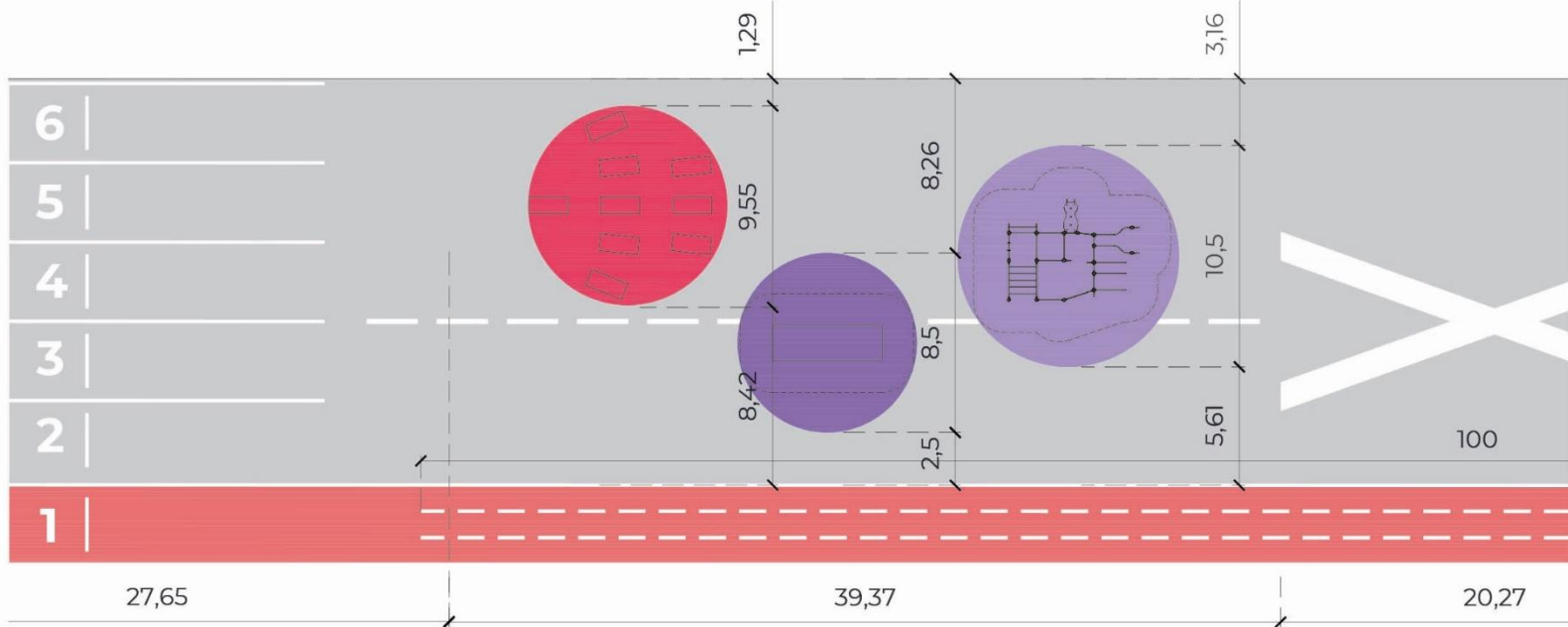
**Corsa**  
Due corsie  
da 100 m



**AREA GIOCO**  
 Due mezzi campi da Basket

Zona di rispetto (Run-off)  
 spazio di sicurezza





#### AREA FITNESS

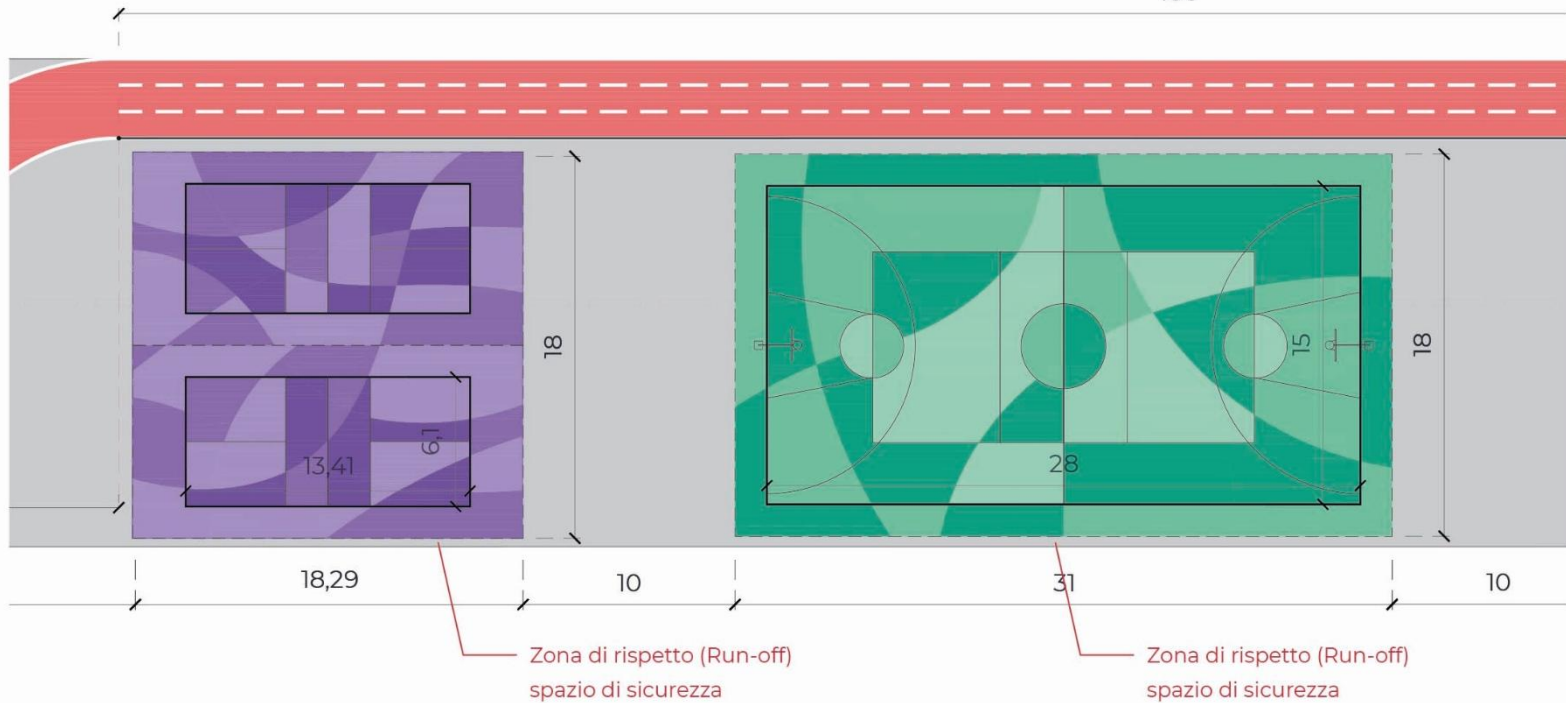
Attrezzature per esercizio

CALISTHENICS, STRETCHING, CORPO LIBERO



### AKA ARCHITECTS – IL PLAYGROUND DEL PARCO DI CENTOCELLE

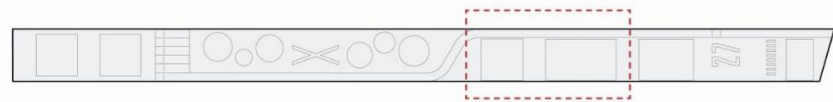
Spazi ludico-sportivi per la città contemporanea: dal concept al dettaglio costruttivo

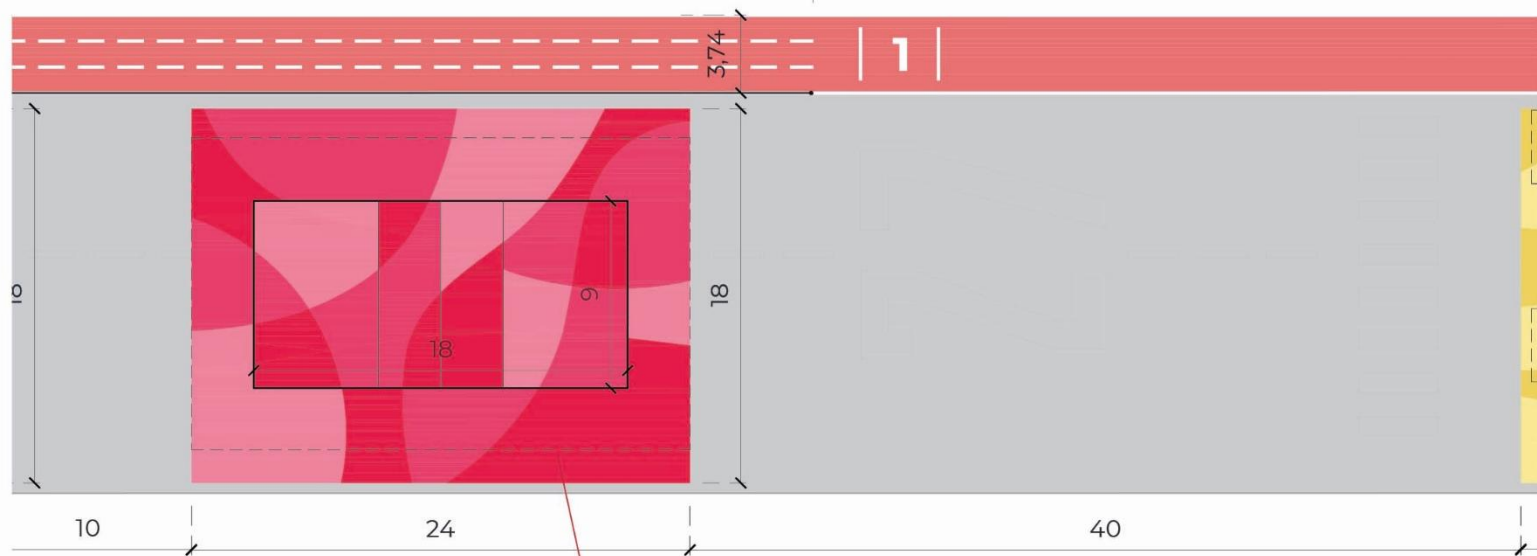


#### AREA GIOCO

Campi di PICKLEBALL

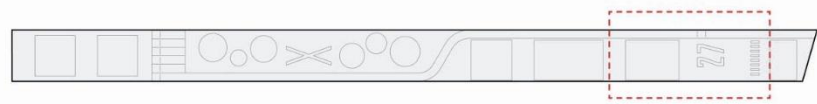
Campo da BASKET





Zona di rispetto (Run-off)  
spazio di sicurezza

AREA GIOCO  
Campo di PALLAVOLO

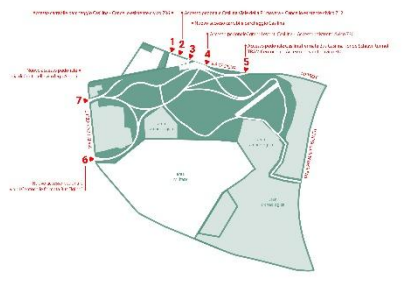






## AKA ARCHITECTS – IL PLAYGROUND DEL PARCO DI CENTOCELLE

Spazi ludico-sportivi per la città contemporanea: dal concept al dettaglio costruttivo



WEBINAR

# Spazi ludico-sportivi per la città contemporanea: dal concept al dettaglio costruttivo

## Grazie per l'attenzione

Paolo Pineschi - Aka architetti

Instagram: [\\_aka\\_architects](#)

Website : [www.akaproject.it](http://www.akaproject.it)

[p.pineschi@akaproject.it](mailto:p.pineschi@akaproject.it)

UN APPUNTAMENTO  
PROMOSSO E ORGANIZZATO DA

SPORT & IMPIANTI  
TS?ORT

IN COLLABORAZIONE  
CON

*Proludic* 

27/04/2026