

Storyteller #10

STORIE DI PROGETTI D'ECCELLENZA

Derthona

Parapetti in vetro Faraone per la Cittadella dello Sport "Marcellino e Pietro Gavio"

General Contractor: CODELFA S.p.A.



IL VETRO, ELEMENTO STRUTTURALE AL SERVIZIO DELLA MASSIMA VISIBILITÀ IN TRIBUNA

A Tortona nasce la **Cittadella dello Sport** “Marcellino e Pietro Gavio”, un complesso di oltre 70.000 m² progettato dallo studio Barreca & La Varra, con General Contractor CODELFA S.p.A., che ospita il nuovo palazzetto Nova Arena del **Derthona Basket**.

Un progetto unico nel panorama italiano della pallacanestro, dove il vetro diventa struttura, protezione e linguaggio architettonico.

Faraone ha realizzato tutti i parapetti del campo principale – per le tribune, i camminamenti e le aree laterali – oltre ai divisori verticali fino a 3 metri che separano le tifoserie.

Un lavoro che unisce **sicurezza, estetica e visibilità totale**.

NOVA ARENA: UN POLO ISPIRATORE INTEGRATO NEL PAESAGGIO

L'iconica forma circolare del palazzetto, con il suo ring dorato, si integra in modo inedito nel contesto urbano di Tortona.





La forma circolare dell'edificio e la facciata specchiante della facility dialogano con l'ambiente circostante, mentre il vetro diventa elemento chiave per creare continuità visiva tra il campo, le tribune e gli spazi interni.



“Abbiamo interpretato il desiderio della committenza traducendolo nel progetto di una vera “cittadella”, e quindi popolando l’area a disposizione con edifici caratterizzati da forme, figure, linguaggi ed estetiche eterogenee, come personaggi distribuiti all’interno di un disegno coordinato e comune, con ampi spazi verdi e filtranti, dedicati ad attività temporanee e all’aperto.”

Gianandrea Barreca, Giovanni La Varra

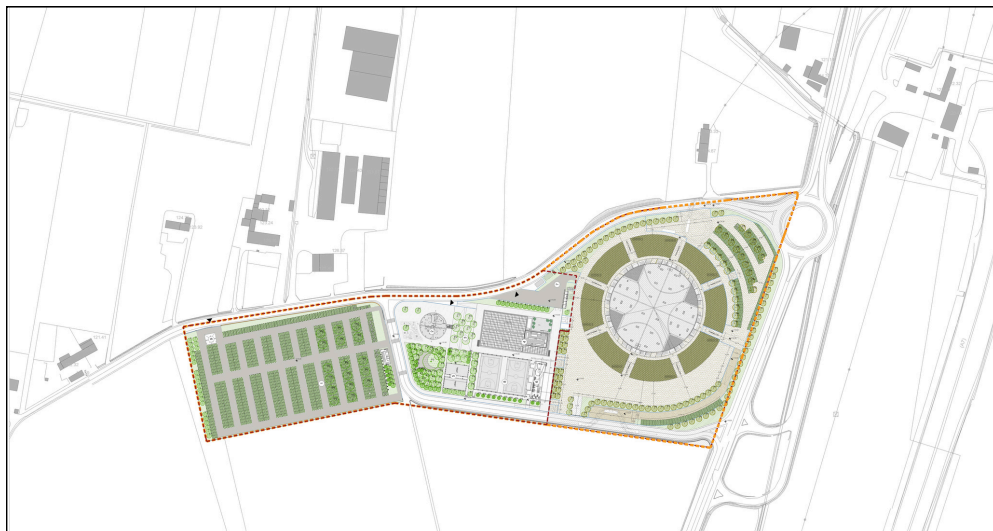
Lo studio, fondato nel 2008 a Milano, si occupa di progettazione architettonica e urbana. I progetti realizzati sono pubblicati sulle maggiori riviste di settore e hanno ottenuto riconoscimenti internazionali.

Barreca & La Varra, Milano

[CONTATTA LO STUDIO](#)

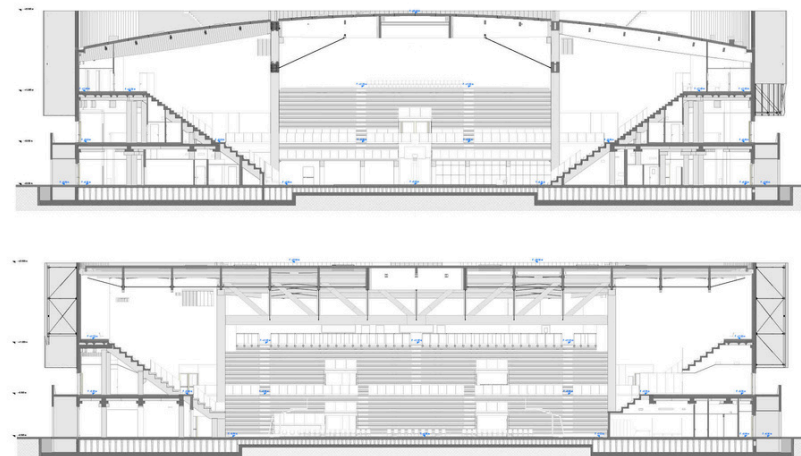


Completano il masterplan l’edificio tondo infopoint e ristorante, e quello con spogliatoi e palestra, che fronteggia i campi da basket all’aperto, oltre al grande parcheggio. Sono presenti anche due campi da padel esterni.



Tutti i materiali utilizzati nel complesso sono votati a una lunga durata e alla facile manutenzione. Nell'area sono state piantate oltre 300 nuove alberature.

“Il Palazzetto è composto da due anime, un perimetro più “pesante” in calcestruzzo armato faccia a vista, rivestita nella parte alta da una pelle metallica leggera plissettata e integrata ad un sistema di illuminazione, e da una copertura più leggera in legno lamellare”
Gianandrea Barreca, Giovanni La Varra



IL PARAPETTO IN VETRO PER LE TRIBUNE DEL PALAZZETTO CENTRALE “NOVA ARENA”

Faraone ha fornito e i **parapetti di tutto il campo principale**, integrandoli con la struttura prefabbricata dell'arena.

Il sistema NINFA STADIO, testato anche in sito, **garantisce resistenza agli urti e alla spinta del pubblico**, nel pieno rispetto delle normative **UNI EN 13200, DM 17/01/2018 e UNI 7697:2021**.

Ogni profilo in alluminio anodizzato è integrato perfettamente grazie allo studio congiunto tra Faraone, lo studio Barreca & La Varra e l'installatore.

Un dettaglio invisibile: per Faraone la sicurezza si deve vedere.





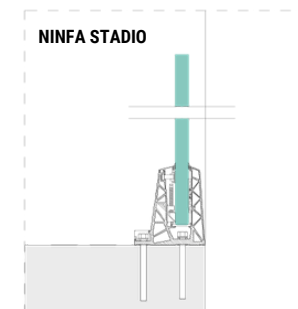
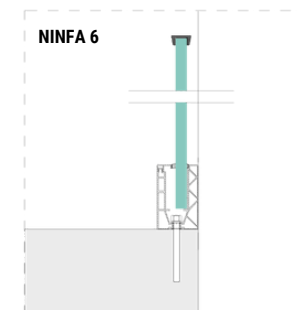
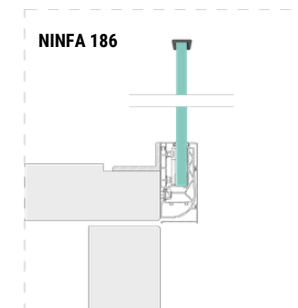
IL TUO PROGETTO DI ECCELLENZA MERITA NINFA STADIO

Sei un progettista o un professionista di impianti sportivi che mira alla massima performance strutturale e visiva?

Il caso Nova Arena è solo l'inizio: è la sintesi tra architettura, tecnologia e responsabilità sociale. Ogni nodo è il risultato di un lavoro congiunto tra progettisti e azienda.

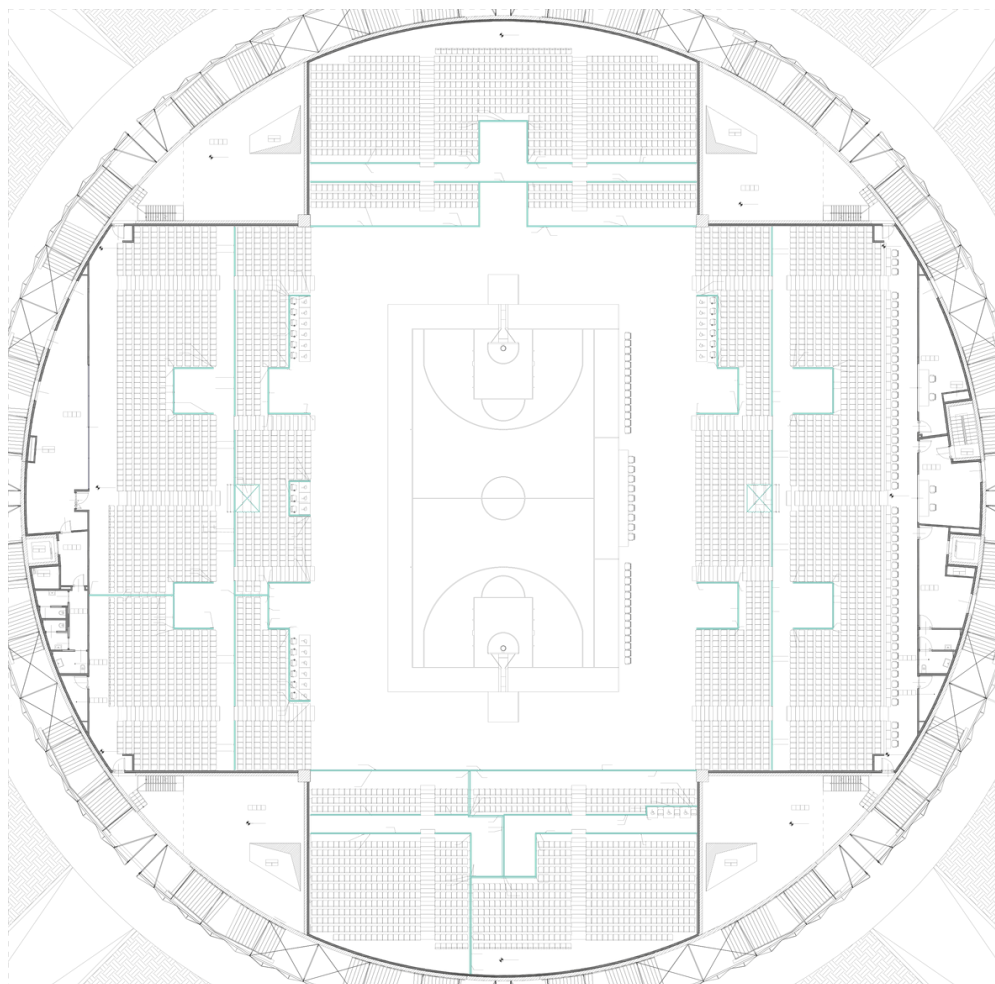
Tre sono i sistemi di NINFA usati in questo progetto, a seconda della loro destinazione d'uso e del carico da sopportare, secondo le norme:

NINFA STADIO, NINFA 6, NINFA 186



Dal fissaggio a filo pavimento al profilo laterale testato, ogni dettaglio è stato verificato in cantiere per garantire precisione, sicurezza e coerenza estetica.

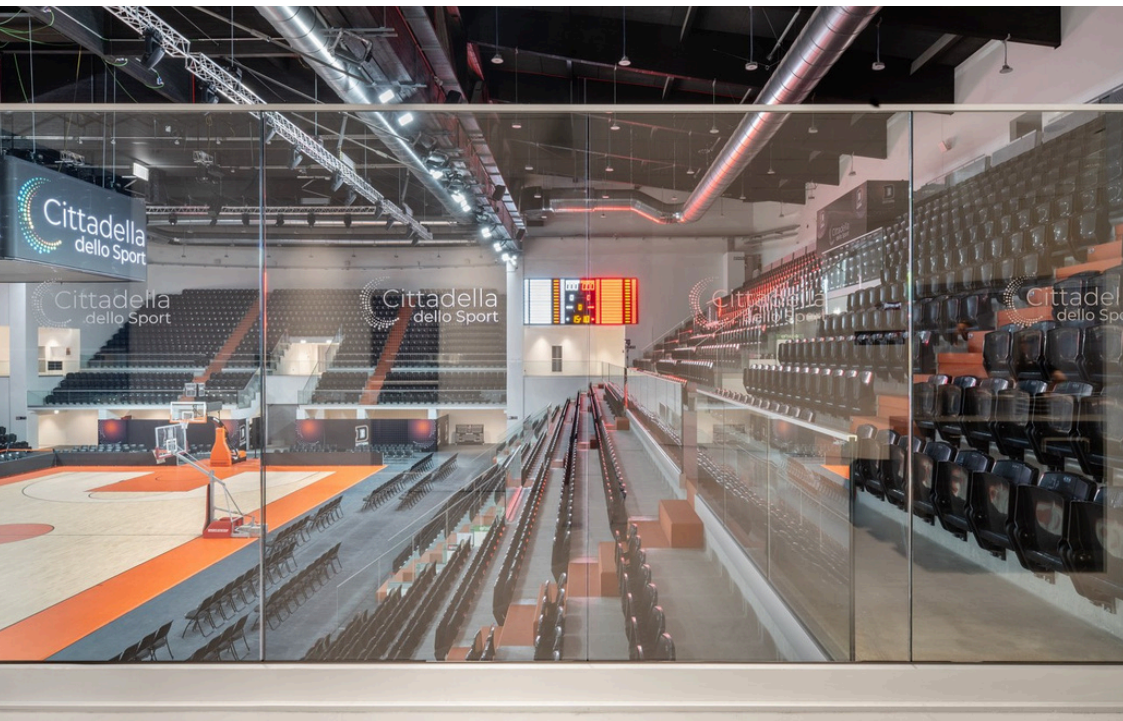
Il vetro diventa strumento per unire sicurezza e partecipazione, in un impianto che rappresenta un modello per il futuro dello sport italiano.



BARRIERE DIVISORIE ALTE 3 METRI: LA RISPOSTA ITALIANA AL REGOLAMENTO

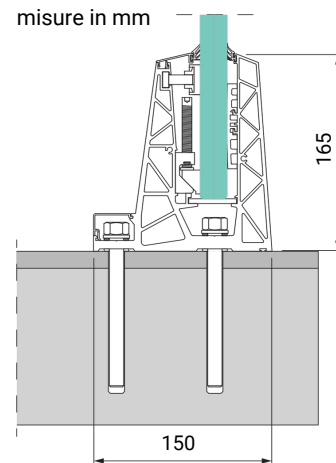
Per garantire la separazione tra tifoserie e rispettare le normative italiane, Faraone ha realizzato **barriere verticali in vetro alte fino a 3 metri**, posizionate tra le aree casa e ospiti. Questi elementi, pur avendo una funzione di sicurezza, **mantengono la trasparenza visiva**, consentendo al pubblico e al personale di sorveglianza una percezione continua dell'arena. In alcune aree è stato integrato un **corrimano superiore**, coordinato con il colore del profilo NINFA STADIO (scelta estetica dello studio).





SICUREZZA SENZA COMPROMESSI: TRASPARENZA TOTALE PER LE TRIBUNE

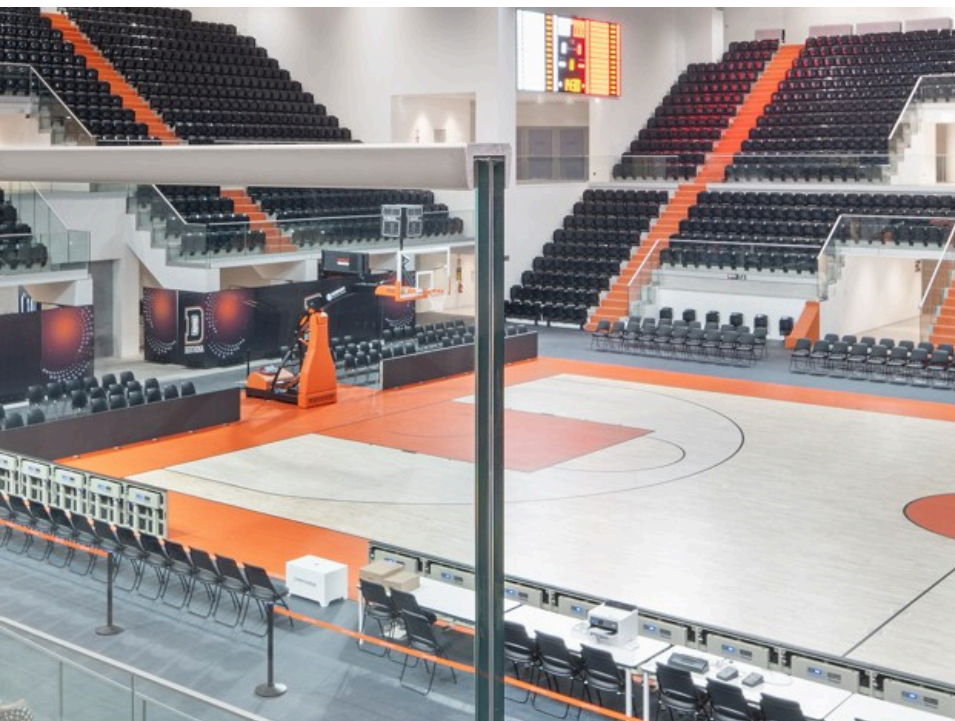
NINFA STADIO è l'unico sistema che garantisce una resistenza strutturale elevata in tali dimensioni, superando i requisiti di carico previsti per le aree ad alto affollamento. **Parapetti in vetro per tribune testato a oltre 750 kg/m di spinta e 600 J di impatto.**



Negli impianti sportivi, il vetro deve resistere a carichi elevati e garantire la separazione fisica. **NINFA STADIO** è la risposta Faraone, progettato per offrire una visione a 360 gradi dell'evento, rispettando al contempo le normative più stringenti. **Il risultato: performance visiva massima per ogni spettatore.**



COLLAUDO REALE IN CANTIERE: LE PROVE FARAONE SEGUONO LE NORMATIVE VIGENTI



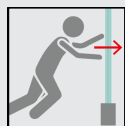
La nostra promessa è supportata da test reali. A Tortona, ogni parapetto è stato sottoposto a prove di carico statico sul campo, superando i requisiti delle normative vigenti. Particolare attenzione è stata posta sui parapetti laterali da 1,7 m e da 3 m. Il vetro non è solo materia, è fiducia testata. Ogni barriera installata deve essere una prova superata a vantaggio della sicurezza sugli spalti.



NON GIOCARE CON LA SICUREZZA!

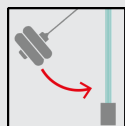
PROCEDURE DEI TEST

Ogni anno la Faraone esegue test accurati con (circa 100 lastre di vetro/anno) per ogni categoria di prodotto secondo le norme europee. Ogni balaustra è sottoposta a 6 prove differenti in sequenza.



PROVE DI SPINTA:

- 1- precarico iniziale
- 2- prove di spinta con controllo della deformazione (SLE)
- 3- prove di spinta con controllo della resistenza (SLU)
- 4- prova di spinta post-rottura con controllo della resistenza (SLC)



PROVE D'URTO:

- 5- prova di impatto da corpo duro per qualità della tempra (10 J)
- 6- prova di impatto da corpo semirigido (a seconda della destinazione d'uso).



[CONTATTACI](#)

RICHIEDI IL MANUALE: PARAPETTI PER TRIBUNE DI IMPIANTI SPORTIVI



Dallo stato attuale ai progetti all'avanguardia

[RICHIEDILO QUI](#)



Siamo anche autori di:

– Manuale del parapetto in vetro

– Guida alla progettazione dei parapetti in vetro

– Libro Architetture trasparenti



[RICHIEDILO QUI](#)



[RICHIEDILO QUI](#)



[RICHIEDILO QUI](#)



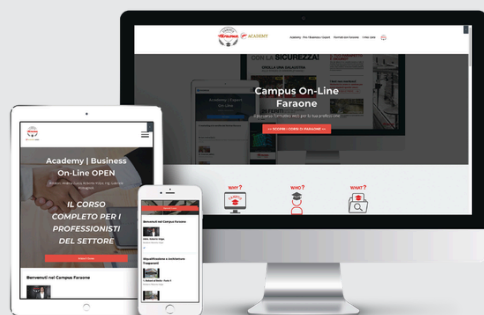


LA FORMAZIONE E LE AZIONI DI FARAONE

I primi in Italia ad eseguire prove reali e a promuovere il rispetto delle normative sui parapetti e ringhiere.

Dal 2005 la Faraone si impegna in questo progetto ambizioso legato alla formazione, con il **Faraone tour, seminari e meeting**, ampliando sempre di più il proprio ventaglio di tematiche e collaboratori esperti. Crediamo nella collaborazione con i progettisti e con tutti i professionisti del settore per fornire tutti gli strumenti e gli aggiornamenti necessari sul mondo delle architetture trasparenti. Anche per questo, nel 2020 è nato il Campus Faraone.

Un contenitore formativo fatto di appuntamenti sia dal vivo che on-line. La nuova piattaforma online è stata creata con lo scopo di aprire un nuovo canale e di offrire un maggior numero di contenuti suddivisi in corsi di formazione specifici tra cui: progettazione, BIM, case histories, sicurezza, normative, marketing, strategia aziendale e tanto altro. **Cosa trovi all'interno del Campus Faraone:**
- Webinar
- Eventi fisici dal vivo
- Formazione On-Demand



Oltre:

20.000 **180**

Professionisti incontrati nei nostri eventidai vivo

Meeting formativi dal vivo e on-line

60

Relatori negli anni tra cui: progettisti, professori, tecnici, esperti faraone e marketer



Tutta la formazione del Campus Faraone all'interno di una piattaforma online

[scopri di più](#)

CI PRENDIAMO CURA DEI TUOI PROGETTI

La nostra esperienza al tuo servizio. Ti guidiamo nella scelta della soluzione migliore per le tue esigenze.

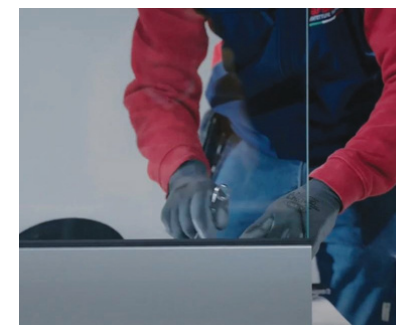
GUIDA ESPERTA

Seguire un progetto in ogni sua fase a volte non è semplice. Per questo ti forniamo totale assistenza dalla consulenza tecnica fino al post acquisto.



INSTALLAZIONE

Selezioniamo gli esperti che eseguono l'installazione dei nostri prodotti per garantire lo standard di qualità. Durante questa fase vengono effettuati test in cantiere per assicurarci che la posa sia stata eseguita a regola d'arte e che sia tutto in sicurezza.



Come puoi contattarci:

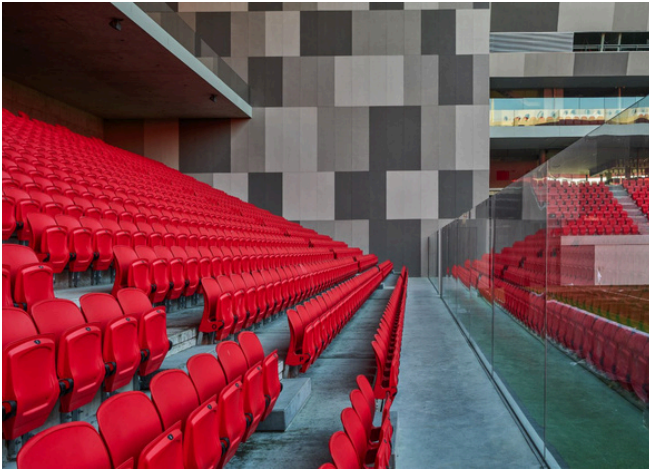
email: faraone@faraone.it
Tel: +39 0861 784200
web: faraone.it

CONTATTACI

Richiedi informazioni tramite il nostro sito



Alcuni progetti selezionati con Ninfa Stadio.



Stadio Qemal Stafa, Tirana



Piscina Felice Scandone, Napoli



Gewiss Stadium, Bergamo



Philippe Chatrier, Roland Garros, Parigi

**Scegli anche tu NINFA STADIO per
le tue tribune di impianti sportivi**

CONTATTACI

faraone[®]

faraone.it