

WEBINAR

**Spazi ludico-sportivi per la città contemporanea:
dal concept al dettaglio costruttivo**

SPAZI LUDICO-SPORTIVI: MOTORI DI EVOLUZIONE SOCIALE E URBANA

Piero Bocchetti – Direttore Proludic Italia

UN APPUNTAMENTO
PROMOSSO E ORGANIZZATO DA

SPORT & IMPIANTI
TS?ORT

IN COLLABORAZIONE
CON

Proludic®

27/04/2026

SCEGLIERE IL GIOCO COME VEICOLO PER INNESCARE UN CAMBIAMENTO

Non si tratta solo di inserire una funzione, ma di dare forma ad un luogo vissuto e riconoscibile.

Uno spazio ben progettato può incidere sul modo in cui una comunità abita un pezzo di città.



IL BAMBINO NELLA CITTÀ

Nel gioco il bambino costruisce autonomia, relazione, esperienza del corpo e dello spazio.
Per questo progettare per il gioco significa riconoscere che anche la città partecipa alla crescita.



Fonti:

Lauria, Montalti, *Il playground come laboratorio di creatività e di inclusione* -

Fondazione Giangiacomo Feltrinelli, *Città possibile. Idee e pratiche per una politica urbana trasformativa*, 2025

Piero Bocchetti - SPAZI LUDICO-SPORTIVI: MOTORI DI EVOLUZIONE SOCIALE E URBANA



ALDO VAN EYCK E IL PLAYGROUND URBANO

L'esperienza di Amsterdam mostra che anche i **vuoti urbani** possono diventare **luoghi di relazione** e vita quotidiana.

Il playground entra così nella città non come semplice dotazione, ma come parte del suo disegno.

Piero Bocchetti - SPAZI LUDICO-SPORTIVI: MOTORI DI EVOLUZIONE SOCIALE E URBANA



Caso Tortona → da area marginale a luogo di incontro

DAL VUOTO AL LUOGO

Lo spazio di gioco può **trasformare un margine in una presenza riconoscibile e quotidiana.**

Anche superfici ridotte e risorse contenute possono produrre trasformazioni importanti.

Quando **cambia l'uso** quotidiano di uno spazio, **cambia** anche la sua **percezione urbana.**

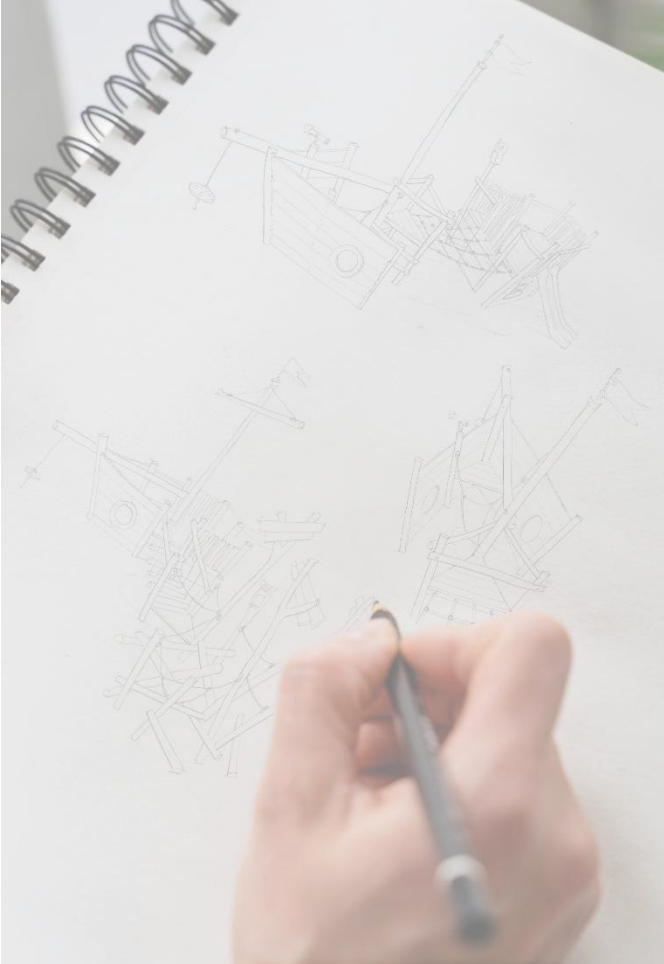


COMUNITÀ ETEROGENEE

Uno spazio inclusivo funziona quando permette a bambini diversi di viverlo insieme in modo naturale.
L'inclusione riguarda la **capacità dello spazio di diventare un luogo comune.**



Piero Bocchetti - SPAZI LUDICO-SPORTIVI: MOTORI DI EVOLUZIONE SOCIALE E URBANA



SPAZI RIDOTTI

Negli spazi compressi la questione non è quanti giochi inserire, ma quanta esperienza si riesce a generare.



Quando lo **spazio** disponibile è **poco** conta molto ciò che si decide di **inserire** e scegliere **attrezzature ludiche e sportive** avrà un **effetto positivo** quasi immediato

Piero Bocchetti - SPAZI LUDICO-SPORTIVI: MOTORI DI EVOLUZIONE SOCIALE E URBANA

RIQUALIFICARE PORZIONI DI CITTÀ ATTRAVERSO IL GIOCO

Il gioco può diventare uno strumento di riqualificazione urbana perché porta **presenza, uso, relazione e riconoscibilità**. A quel punto il playground smette di essere una dotazione e comincia a funzionare come luogo di quartiere.



Piero Bocchetti - SPAZI LUDICO-SPORTIVI: MOTORI DI EVOLUZIONE SOCIALE E URBANA



VALORE SOCIALE

QUALITÀ URBANA E VITA COLLETTIVA

Il modo in cui i bambini crescono, si incontrano ed imparano a stare nello spazio riguarda il tipo di società che costruiamo.

Uno spazio ben progettato può sostenere **relazione, rispetto, appartenenza e vita collettiva.**

Piero Bocchetti - SPAZI LUDICO-SPORTIVI: MOTORI DI EVOLUZIONE SOCIALE E URBANA

WEBINAR

Spazi ludico-sportivi per la città contemporanea: dal concept al dettaglio costruttivo

Grazie per l'attenzione

Piero Bocchetti – Direttore Proludic Italia
pbocchetti@proludic.it

UN APPUNTAMENTO
PROMOSSO E ORGANIZZATO DA

SPORT & IMPIANTI
TSport

IN COLLABORAZIONE
CON

Proludic®


27/04/2026